

Procédure et Test : Infrastructure Windows Server 2022 : AD DS, DNS, DHCP, GPO :

Contexte :

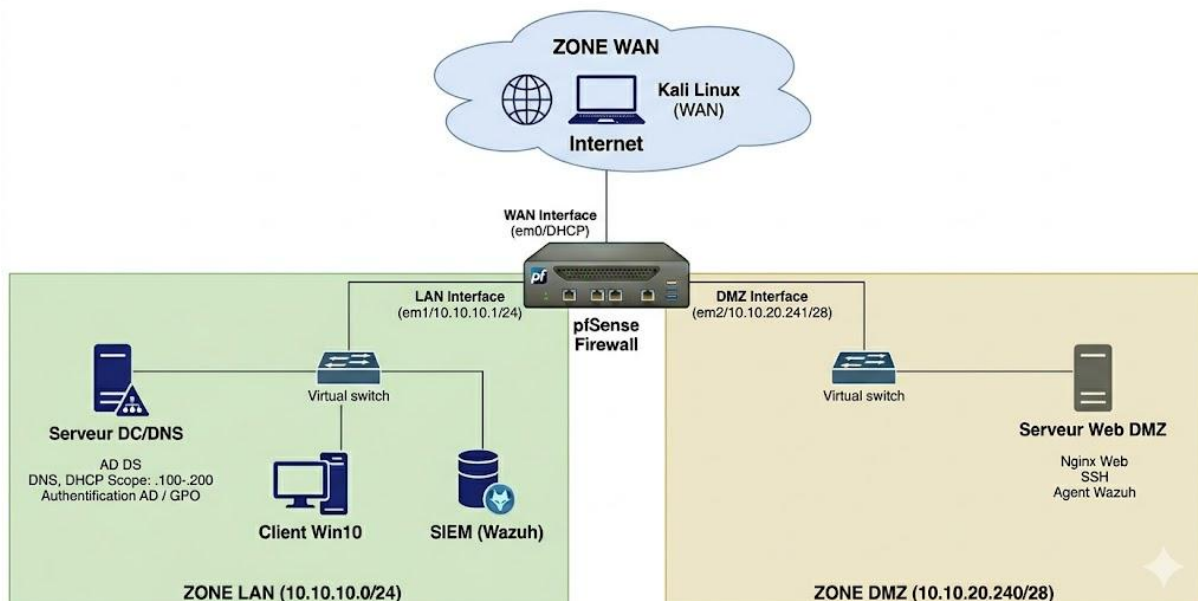
Ce projet s'inscrit dans une infrastructure d'entreprise **100 % virtualisée** mise en place dans le cadre de mon BTS SIO option SISR. Il concerne la partie **LAN** de l'architecture et vise à mettre en place un environnement d'administration centralisé avec **Windows Server 2022, Active Directory, DNS, DHCP** et **GPO**.

Objectif :

L'objectif de ce projet est de **déployer l'infrastructure d'administration du réseau interne**, afin de centraliser la gestion des utilisateurs, des postes et des paramètres réseau, puis de valider son fonctionnement à l'aide d'un poste client joint au domaine.

Zone	Réseau	Masque	Passerelle
WAN	DHCP / NAT VirtualBox ou VMware	selon réseau NAT	fournie par le NAT
LAN	10.10.10.0/24	255.255.255.0	10.10.10.1
DMZ	10.10.20.240/28	255.255.255.240	10.10.20.241

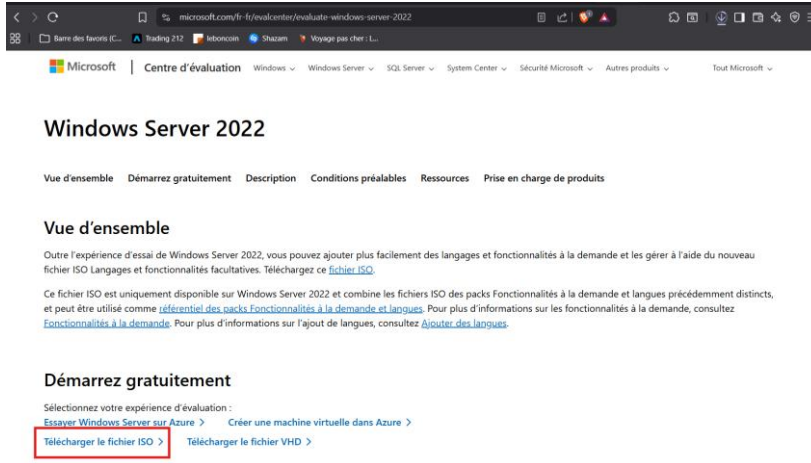
TOPOLOGIE RÉSEAUX



Procédure d'installation Windows server 2022 :

Rdv sur le site officiel de microsoft : <https://www.microsoft.com/fr-fr/evalcenter/evaluate-windows-server-2022>

Cliquer sur télécharger l'iso :



Vous devez remplir un formulaire pour pouvoir télécharger l'iso mais vous n'êtes pas obligé d'y mettre vos vraies infos :

En savoir plus sur les fonctionnalités de [Windows Server 2022](#).

* Pays/Région	France
* Nombre d'employés...	1000+
* Fonction principale	#####
* Téléphone	France (+33) 749956256
* Questions/Commentaires	#####

J'aimerais obtenir des informations, des conseils et des offres concernant Solutions dédiées aux entreprises et aux organisations, et d'autres produits et services Microsoft. [Déclaration de confidentialité.](#)

Je souhaite que Microsoft partage mes coordonnées avec certains partenaires afin de recevoir des informations pertinentes sur leurs produits et services. [Déclaration de confidentialité.](#)

[Télécharger maintenant](#)

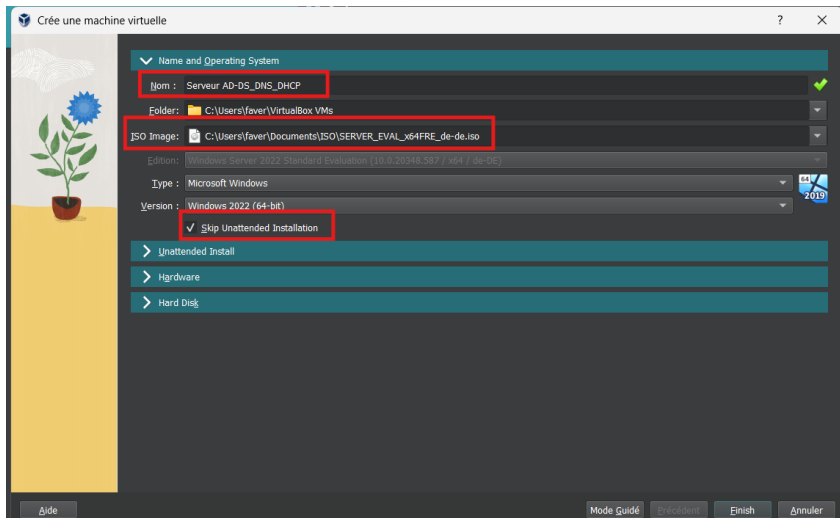
Vous serez redirigé vers cette page cliquer sur Edition 64 bits de la version française.

Microsoft | Centre d'évaluation | Windows | Windows Server | SQL Server | System Center | Sécurité Microsoft | Autres produits | Tout Microsoft

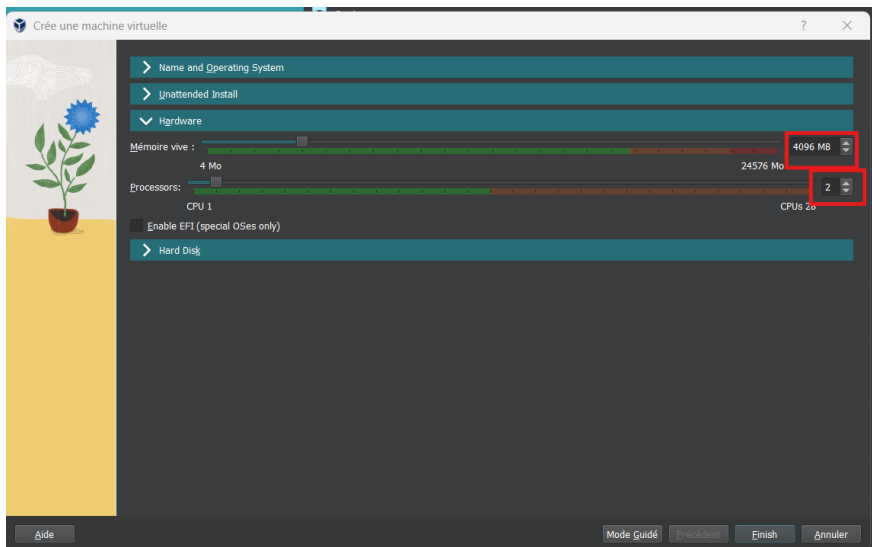
Veuillez sélectionner votre téléchargement de Windows Server 2022

Anglais (États-Unis)	Téléchargement ISO Edition 64 bits >	Téléchargement VHD Edition 64 bits >	Essayer sur Azure En savoir plus >	Créer une machine virtuelle dans Azure En savoir plus >
Chinois (simplifié)	Téléchargement ISO Edition 64 bits >			
Français	Téléchargement ISO Edition 64 bits >			

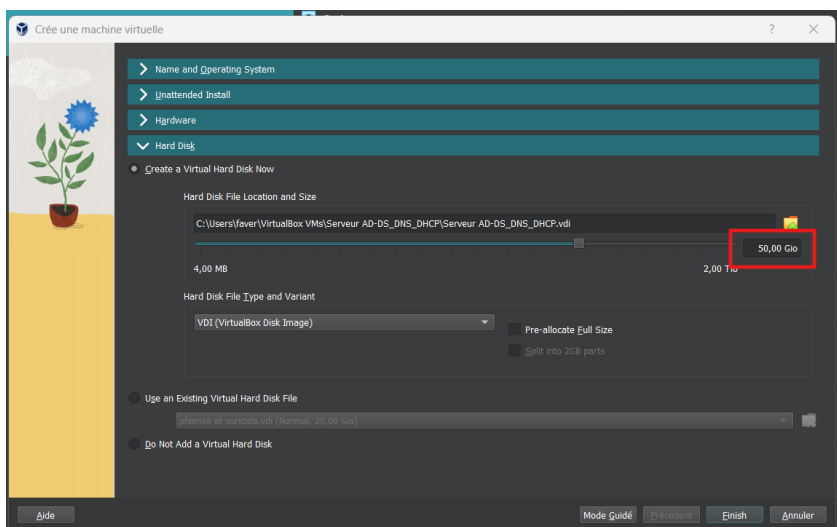
Ensuite rdv dans virtualbox pour cree notre VM :



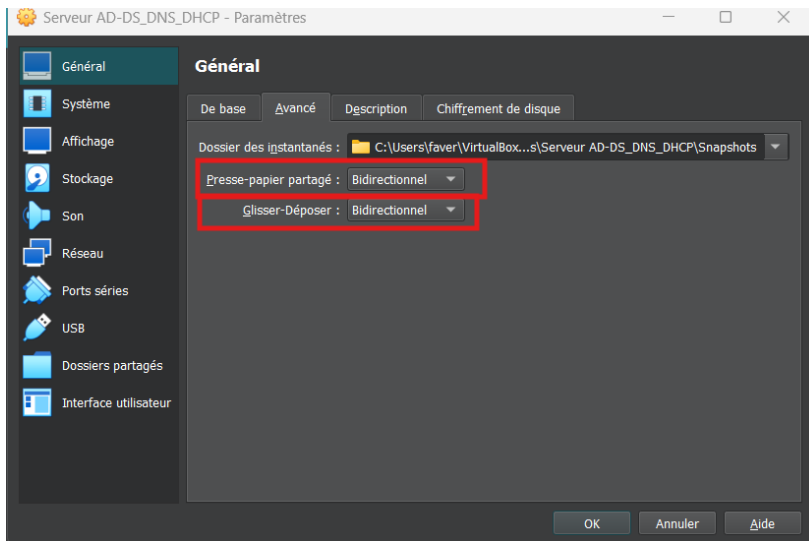
Ram est CPU :



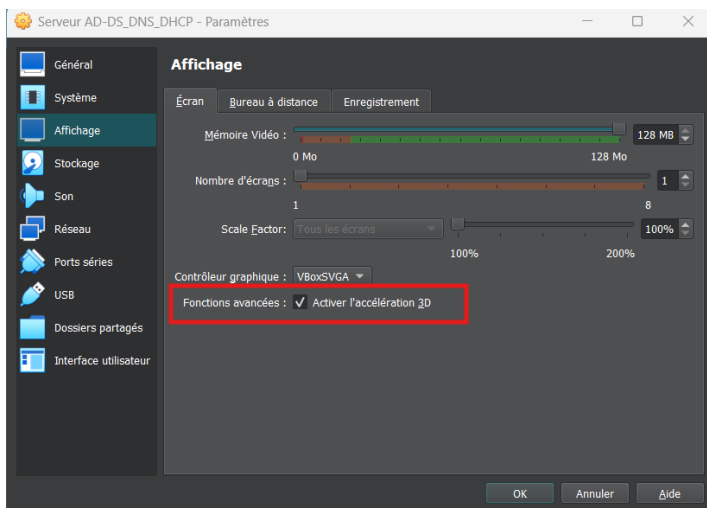
Est le stockage :



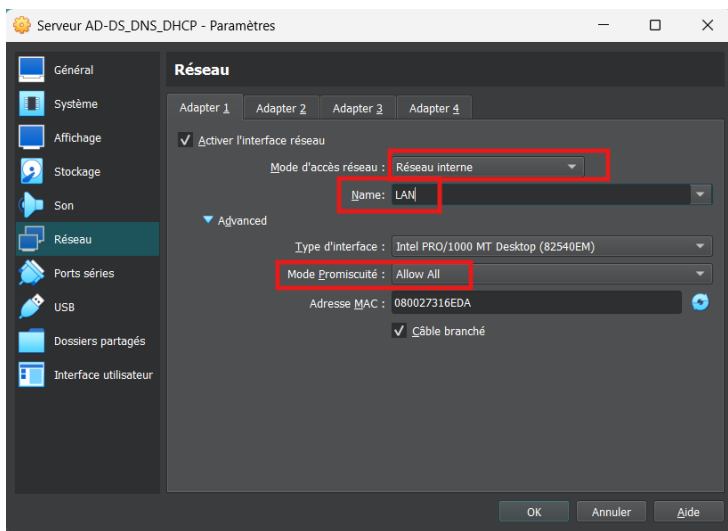
Rdv dans les configuration de la VM m'était la presse papier est le glisser déposer en Bidirectionnel:



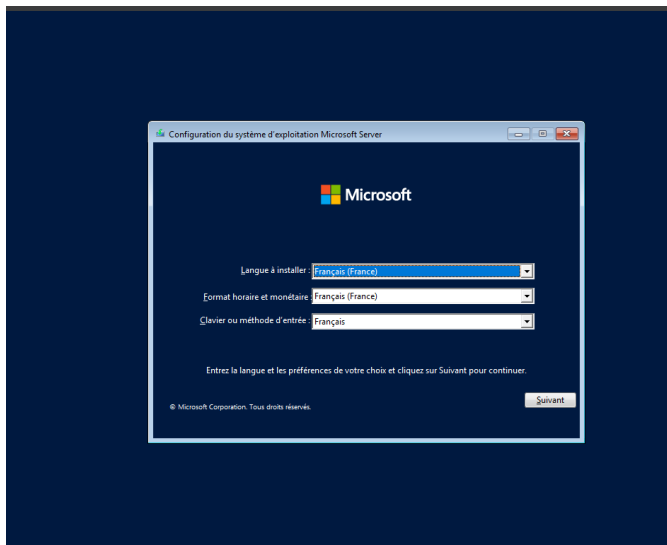
Dans l'onglet Affichage pour activer l'accélération 3D :



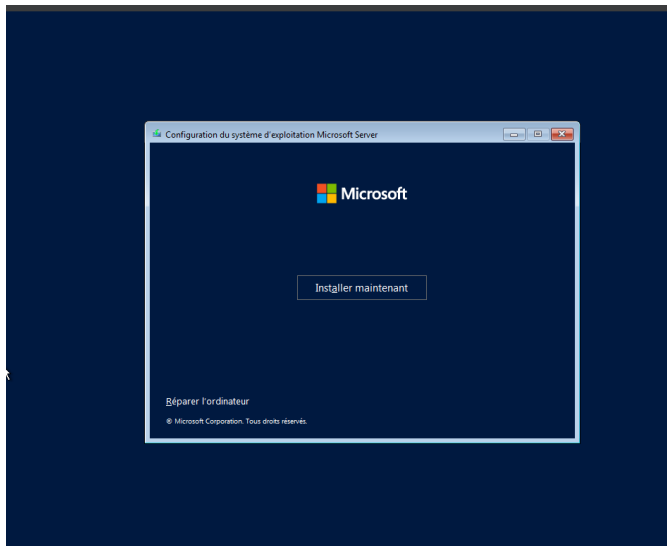
M'était la VM dans le réseaux LAN puis cliquer sur Ok est lancer la VM :



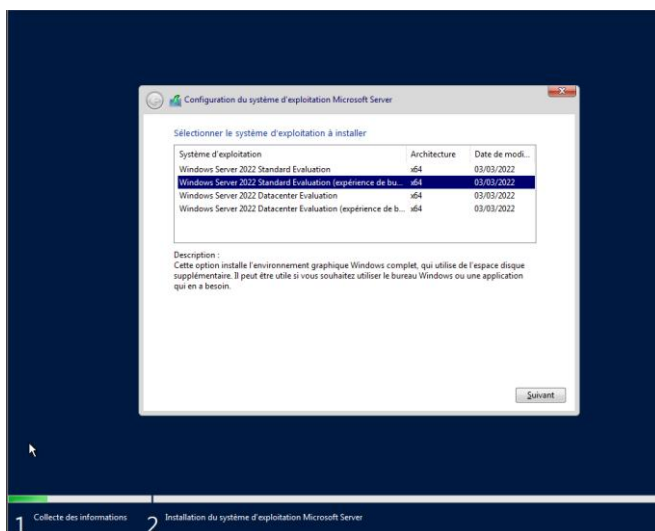
Vous arrivez sur cette page faite suivants :



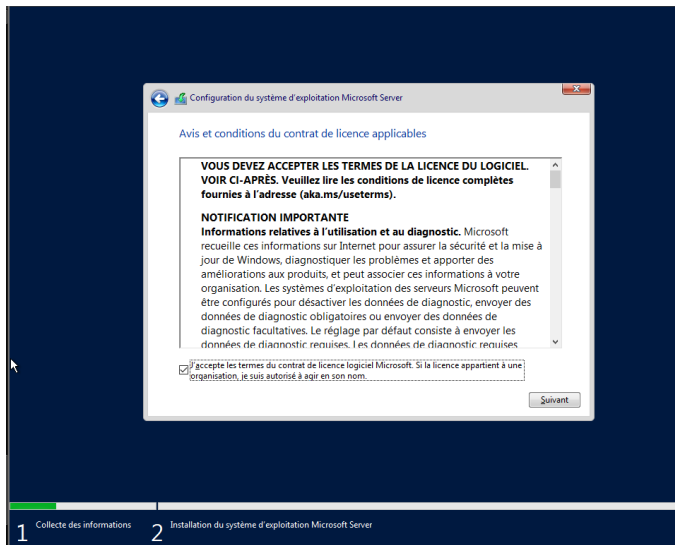
cliquer sur installer Maintenant :



Sélectionner Windows server 2022 Standard Evaluation (Expérience de bureau) puis suivants:

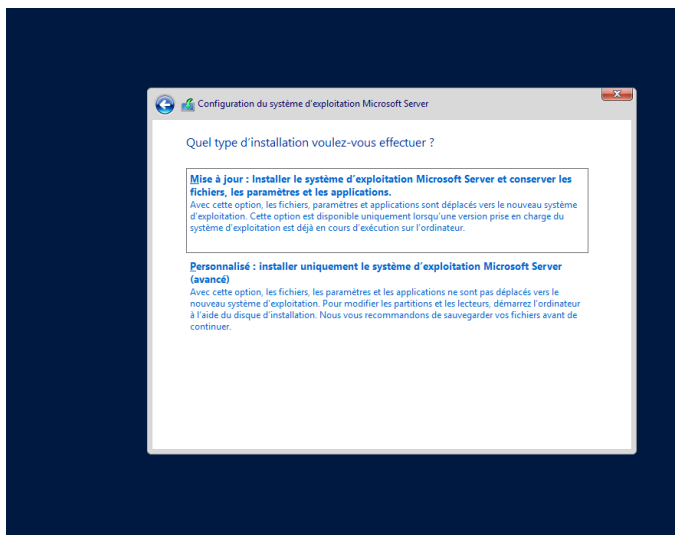


Ensuite acceptez les Condition général d'utilisation et suivants :

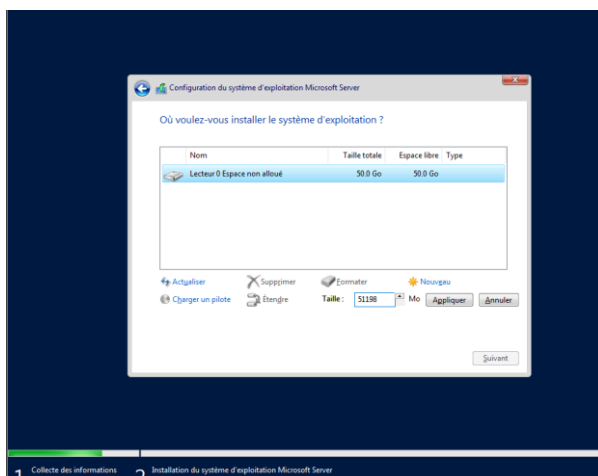


Cliquer sur installation personnalisée

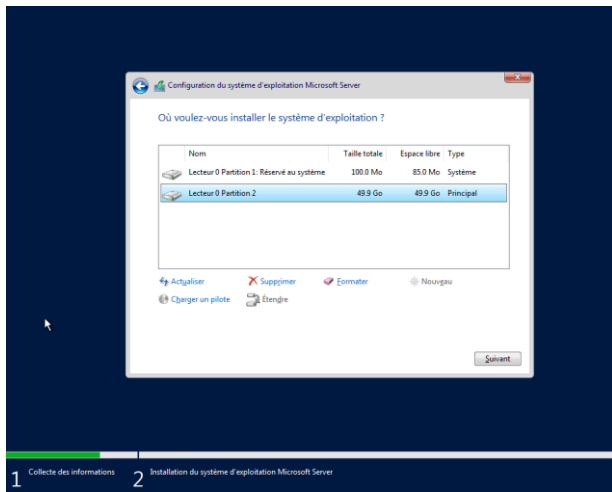
Cliquer sur je n'est pas de clés Produits et Suivants :



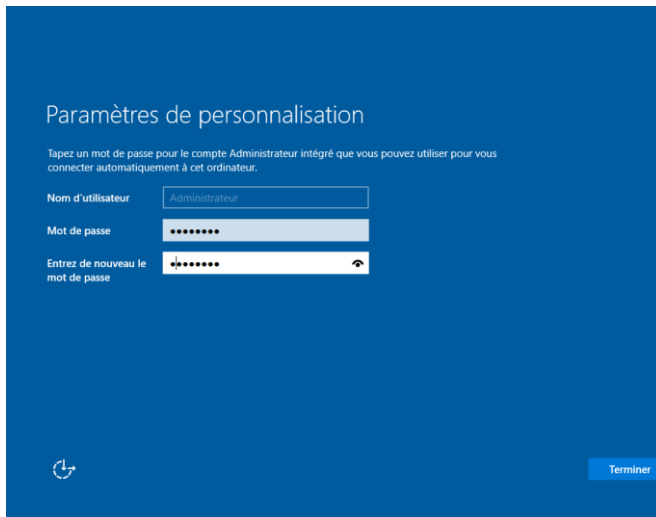
Sélectionner votre disque et faite nouveau puis Appliquer et Ok :



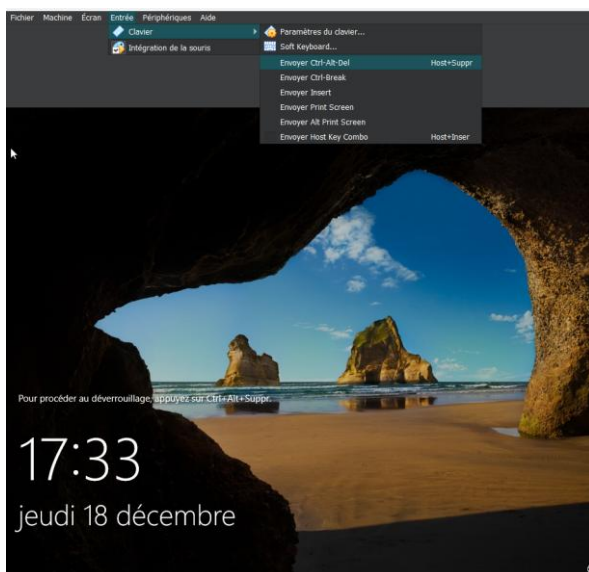
Ensuite sélectionner votre le disque principal faite suivant et attendez que l'installation ce termine :



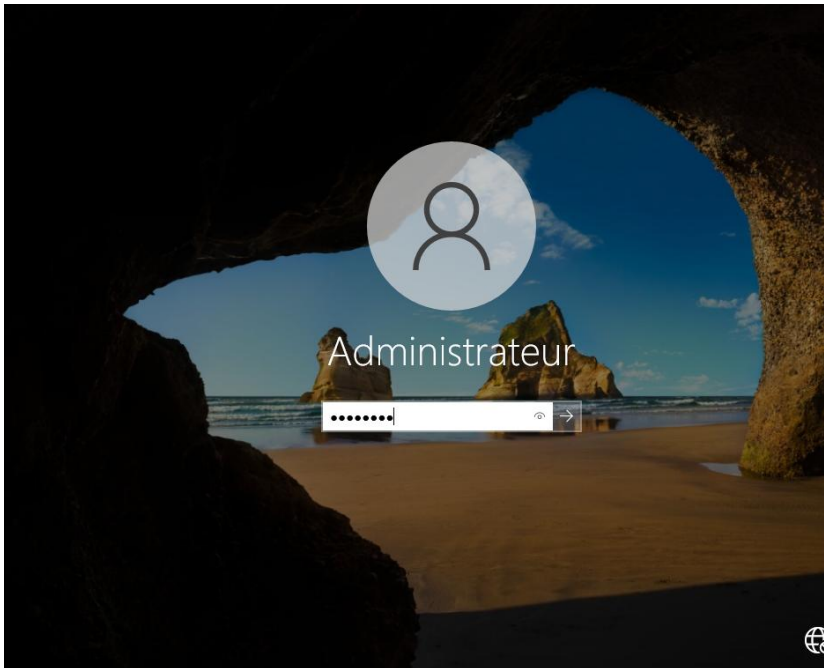
M'était un mdp robuste pour l'administrateur :



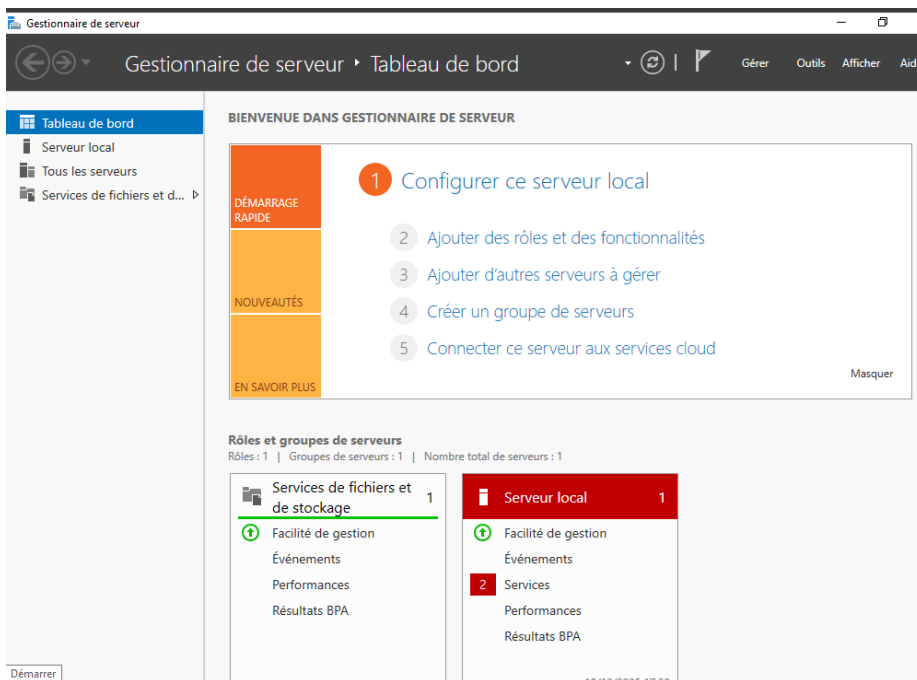
Faites CTRL + ALT + DEL pour mettre le mdp du compte Administrateur :



Entrez le MDP puis Entrez:




L'installation de Windows server 2022 est terminer :



Procédure Installation de Windows 10 :

Commencer par télécharger l'ISO a cette page : <https://lecrabeinfo.net/tutoriels/telecharger-iso-windows-10/#telecharger-les-iso-de-windows-10-22h2>

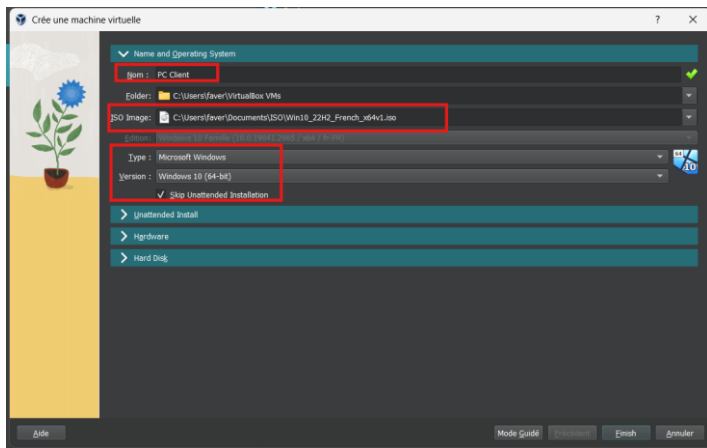


Windows 10 22H2 (64 bits)

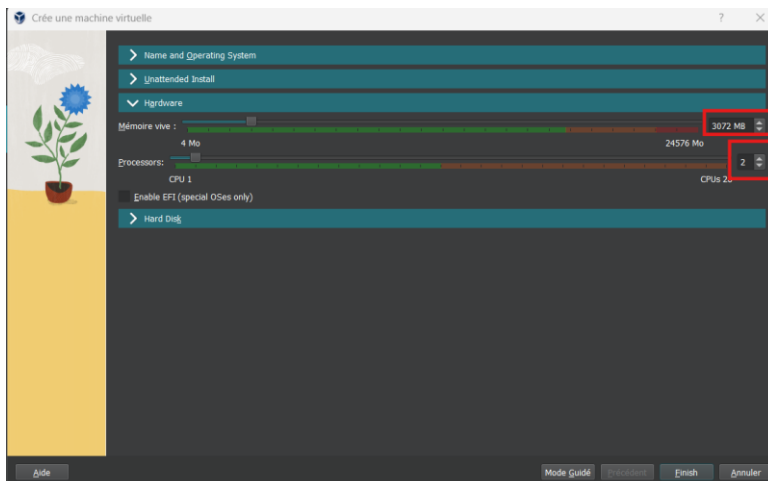
Fichier	Win10_22H2_French_x64v1.iso
Format	ISO
SHA-1	832a0ae96f7caba3125b95622ff8052fd529e3ea
Taille	5.8 Go
Architecture	x64 (64 bits)

📄 Télécharger Windows 10 22H2 (64 bits)

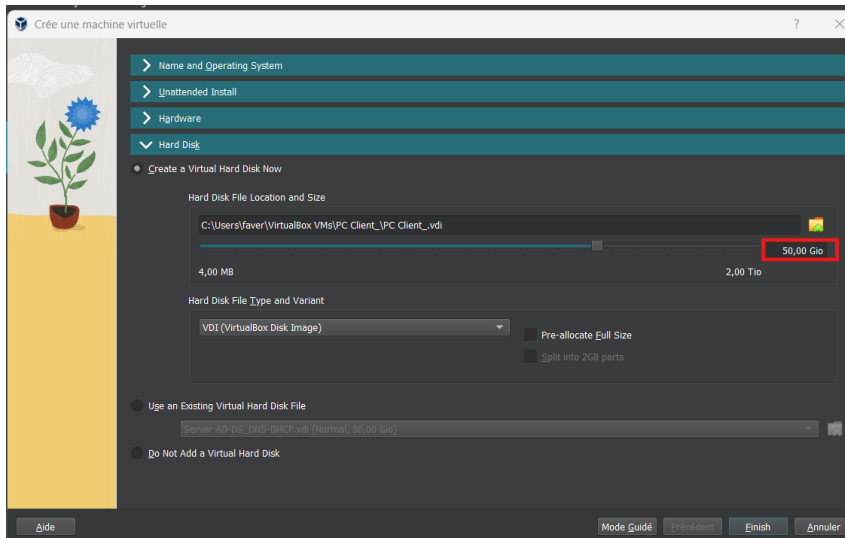
Une fois l'ISO télécharger rdv dans VirtualBox pour crée une nouvelle machine :



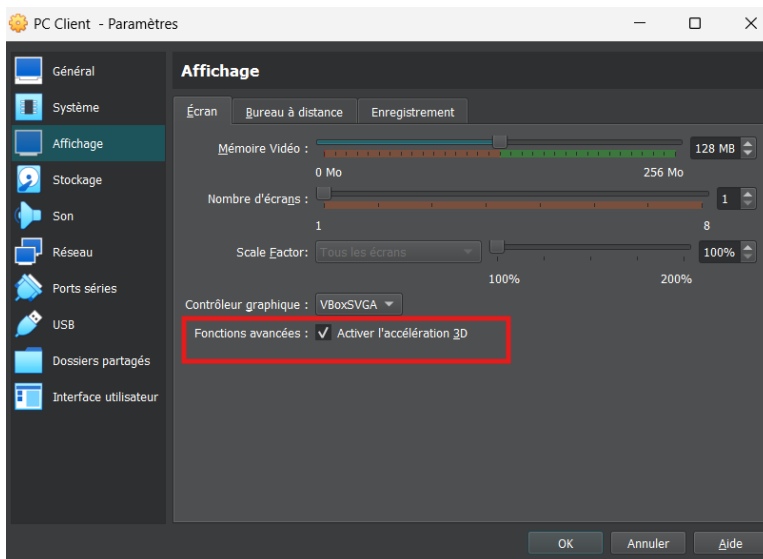
M'était c'est spécification technique :



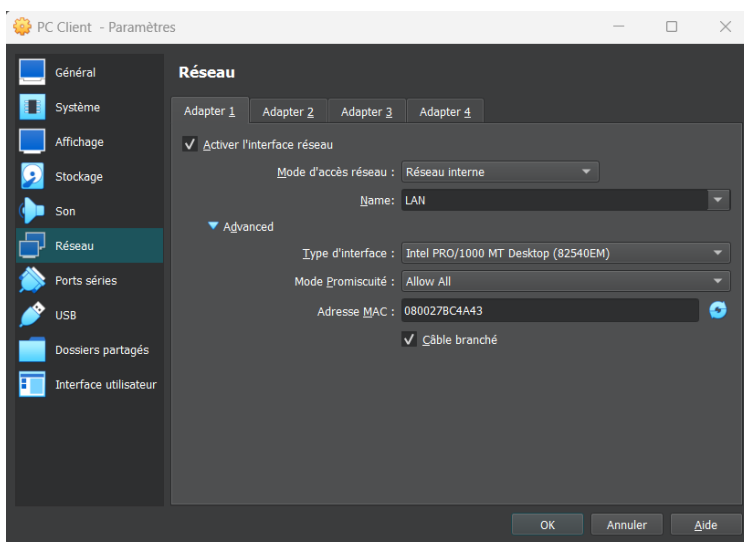
M'était 50 Go de stockage et cliquer sur finish:



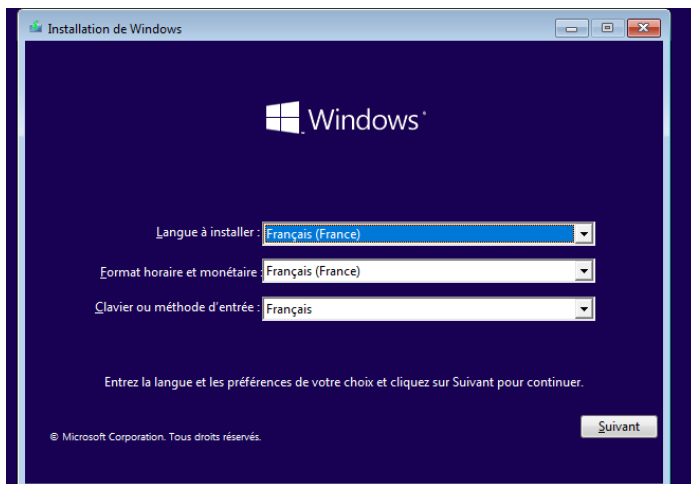
Rdv dans configuration > Affichage pour activer l'accélération 3D :



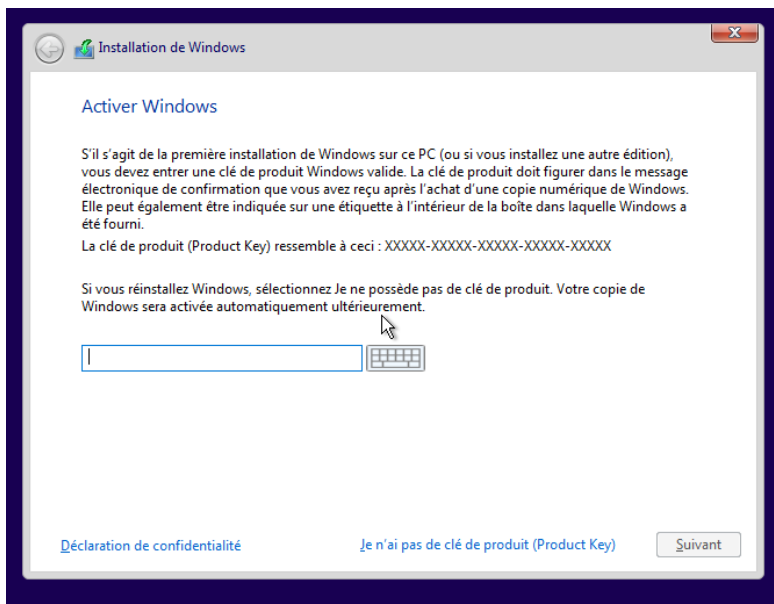
Dans réseaux m'était le Client dans le LAN cliquer sur OK et démarrez la Machine:



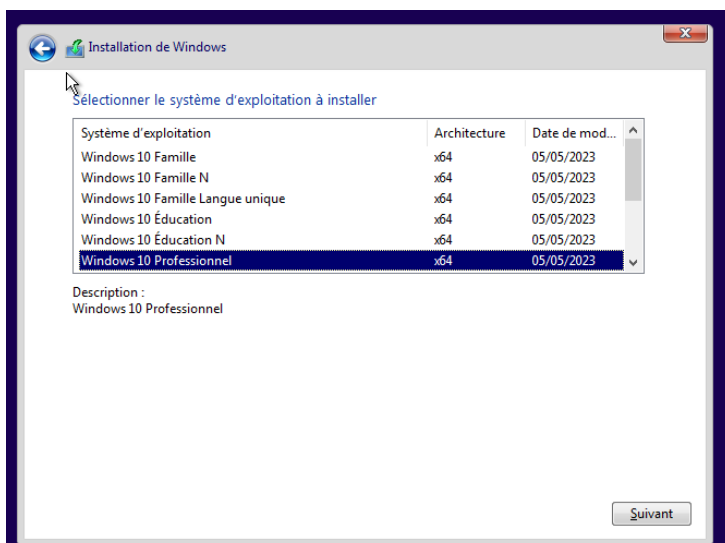
Suivants et installer Maintenant :



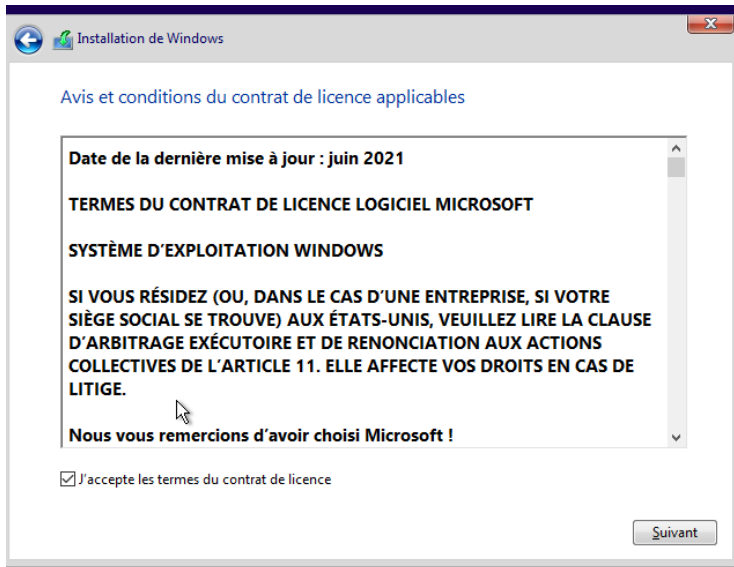
Cliquer sur « je n'est pas de clés produit »



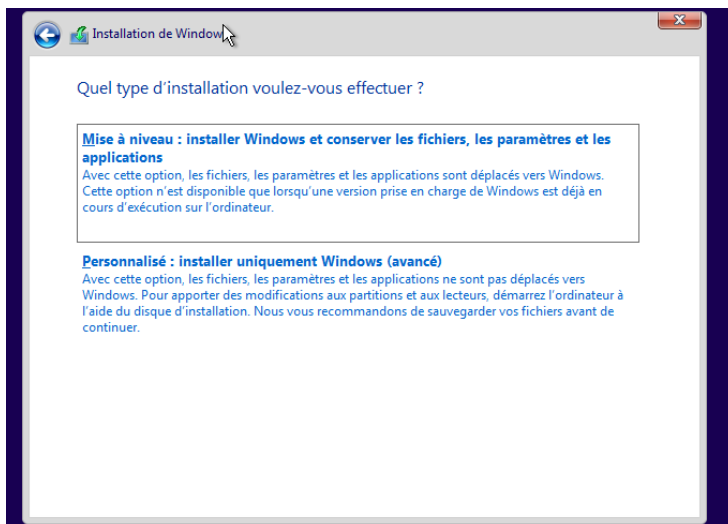
Sélectionner Windows 10 Pro



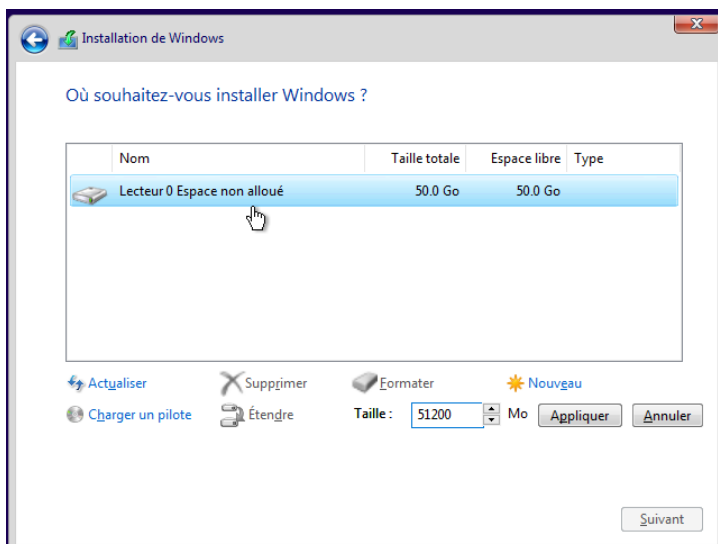
Accepter les termes du contrat :



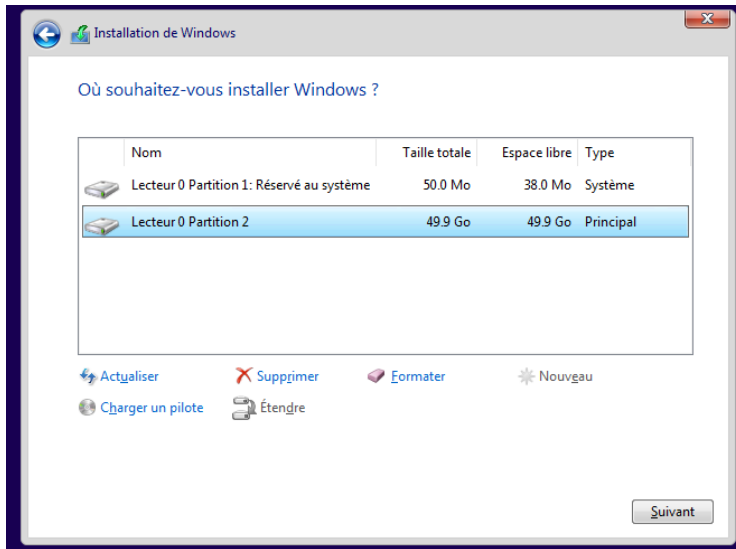
Faites Personnalisé :



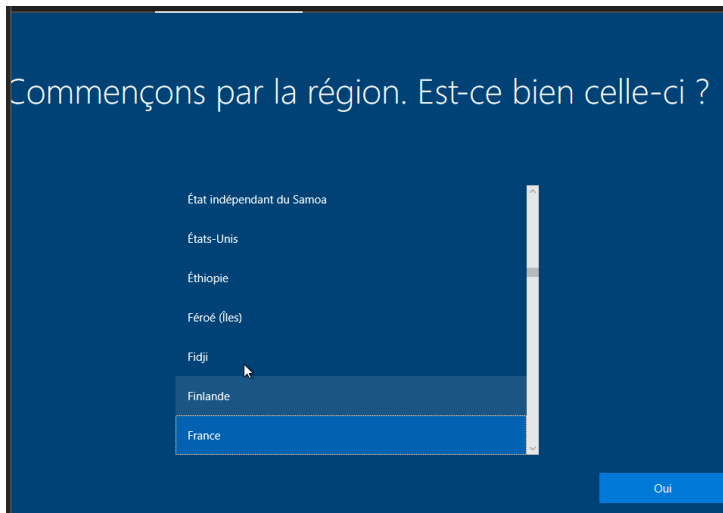
Faites nouveau appliquer et Ok



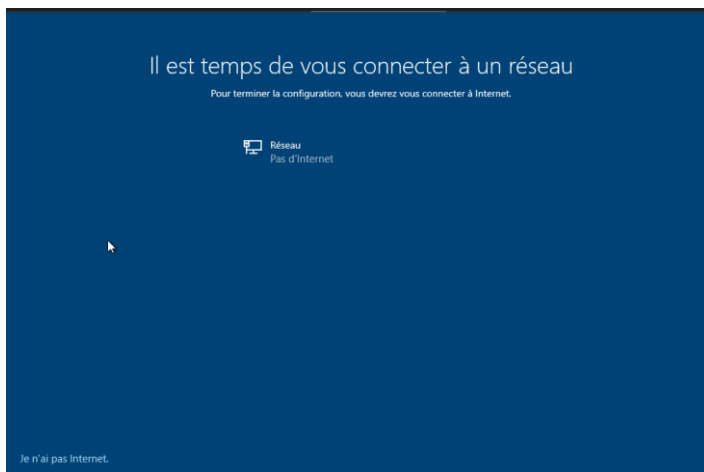
Sélectionner votre Partition est suivants et attendez que l'installation ce finisse :



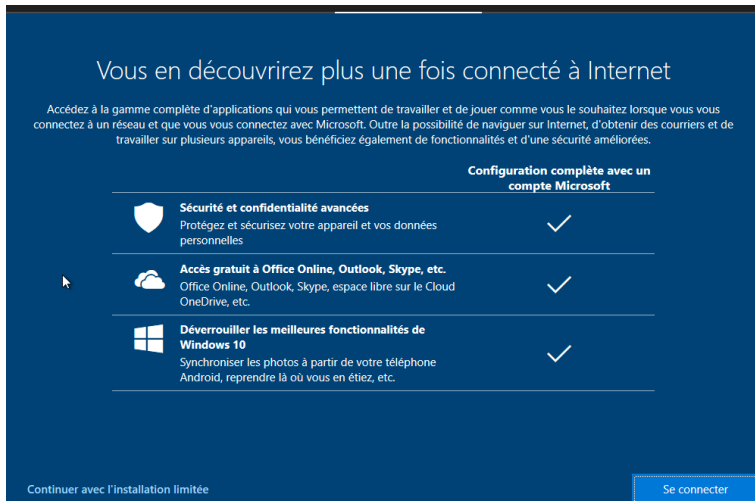
Choisissez votre langue :



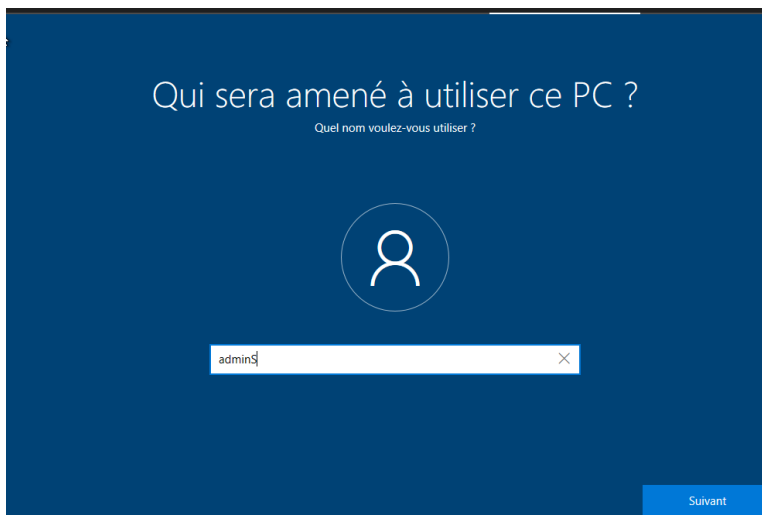
Cliquer sur « Je n'est pas Internet » :



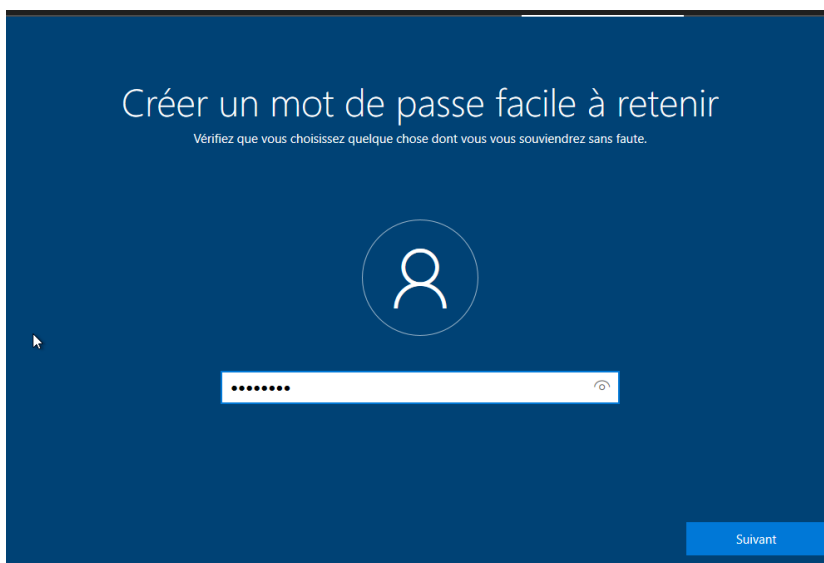
Cliquer sur « continuer avec l'installation limitée » :



Rentrez un utilisateur local :




Entrez un mdp robuste



Entrez une réponse 3x :

Créer des questions de sécurité pour ce compte

Au cas où vous avez oublié votre mot de passe, choisissez 3 questions de sécurité et assurez-vous de ne pas oublier vos réponses.



Quel était le nom de votre premier animal de compagnie ?

admin

Suivant

Ici repondre non :

Autoriser Microsoft et les applications à utiliser votre emplacement

Choisissez vos paramètres, puis sélectionnez « Accepter » pour les enregistrer. Consultez le lien « En savoir plus » pour plus d'informations sur ces paramètres, sur la façon de les modifier, sur le fonctionnement de Microsoft Defender SmartScreen et sur les transferts et utilisations de données associés.

Oui
Obtenez des expériences basées sur les emplacements comme des itinéraires et des prévisions météo. Laissez Windows et les applications vous demander votre emplacement. Microsoft utilisera les données d'emplacement pour améliorer les services de localisation.

Non
Vous ne pourrez pas obtenir d'expériences basées sur les emplacements, comme des itinéraires et des prévisions météo, ni profiter d'autres services nécessitant votre emplacement pour fonctionner.

En savoir plus Accepter

Ici aussi :

Localiser mon appareil

Choisissez vos paramètres, puis sélectionnez « Accepter » pour les enregistrer. Consultez le lien « En savoir plus » pour plus d'informations sur ces paramètres, sur la façon de les modifier, sur le fonctionnement de Microsoft Defender SmartScreen et sur les transferts et utilisations de données associés.

Oui
Activer Localiser mon appareil et utilisez les données d'emplacement de votre appareil pour trouver votre appareil si vous le perdez. Vous devez vous connecter à Windows avec votre compte Microsoft pour utiliser cette fonctionnalité.

Non
Windows ne sera pas en mesure de vous aider à garder le suivi de votre appareil si vous le perdez.

En savoir plus Accepter

Ici Envoyé seulement les données obligatoires :



Envoyer des données de diagnostic à Microsoft

Choisissez vos paramètres, puis sélectionnez « Accepter » pour les enregistrer. Consultez le lien « En savoir plus » pour plus d'informations sur ces paramètres, sur la façon de les modifier, sur le fonctionnement de Microsoft Defender SmartScreen et sur les transferts et utilisations de données associés.

Sur l'image, et d'autres de votre appareil et des rapports d'erreurs améliorés. Les données de diagnostic sont utilisées pour veiller à ce que Windows reste sécurisé et à jour, résoudre les problèmes et améliorer les produits. Les données de diagnostic nécessaires sont incluses quand vous choisissez d'envoyer des données de diagnostic optionnelles. Dans tous les cas, votre appareil sera sécurisé et fonctionnera normalement.

Envoyer les données de diagnostic obligatoires
Envoyer uniquement des informations sur votre appareil, ses paramètres et ses capacités, ainsi que sur son fonctionnement. Les données de diagnostic sont utilisées pour veiller à ce que Windows reste sécurisé et à jour, résoudre les problèmes et améliorer les produits. Quel que soit votre choix, votre appareil sera tout aussi sécurisé et fonctionnera normalement.

[En savoir plus](#) [Accepter](#)

Ici répondez non :



Améliorer l'écriture manuscrite et la saisie

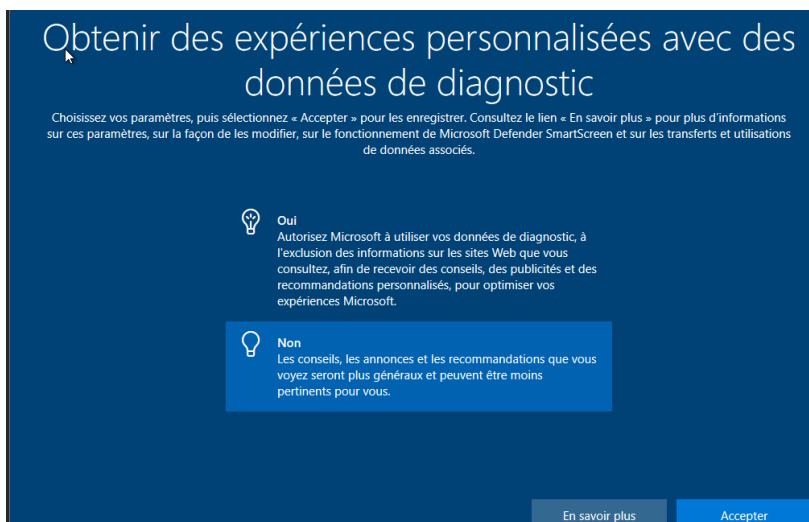
Choisissez vos paramètres, puis sélectionnez « Accepter » pour les enregistrer. Consultez le lien « En savoir plus » pour plus d'informations sur ces paramètres, sur la façon de les modifier, sur le fonctionnement de Microsoft Defender SmartScreen et sur les transferts et utilisations de données associés.

Oui
Envoyez des entrées manuscrites et des données de diagnostic saisies facultatives à Microsoft afin d'améliorer les fonctionnalités de reconnaissance linguistique et de suggestions des applications et services fonctionnant sous Windows.

Non
Ne pas utiliser mes données de diagnostic pour améliorer la reconnaissance linguistique et les fonctionnalités de suggestions des applications et des services fonctionnant sous Windows.

[En savoir plus](#) [Accepter](#)

Ici également :



Obtenir des expériences personnalisées avec des données de diagnostic

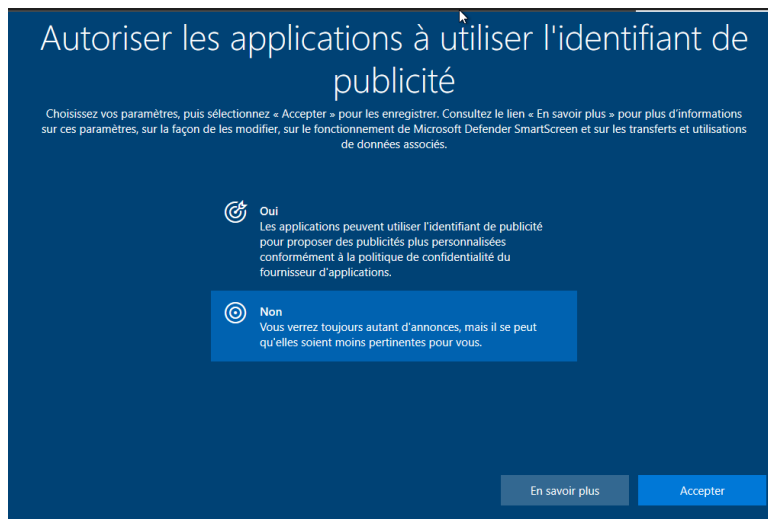
Choisissez vos paramètres, puis sélectionnez « Accepter » pour les enregistrer. Consultez le lien « En savoir plus » pour plus d'informations sur ces paramètres, sur la façon de les modifier, sur le fonctionnement de Microsoft Defender SmartScreen et sur les transferts et utilisations de données associés.

Oui
Autorisez Microsoft à utiliser vos données de diagnostic, à l'exclusion des informations sur les sites Web que vous consultez, afin de recevoir des conseils, des publicités et des recommandations personnalisés, pour optimiser vos expériences Microsoft.

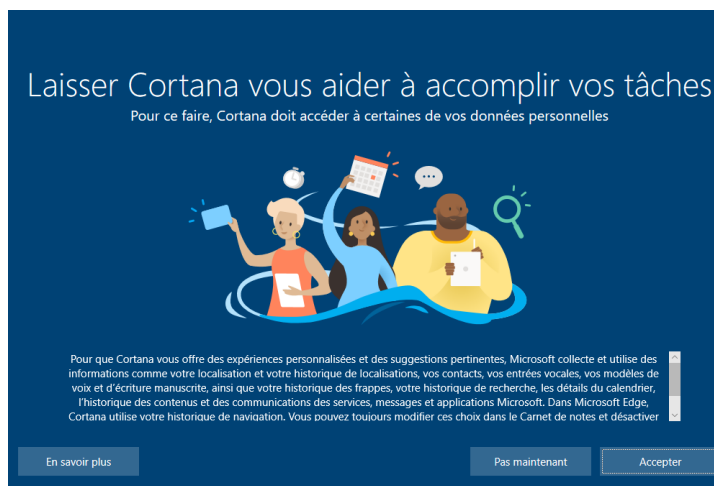
Non
Les conseils, les annonces et les recommandations que vous voyez seront plus généraux et peuvent être moins pertinents pour vous.

[En savoir plus](#) [Accepter](#)

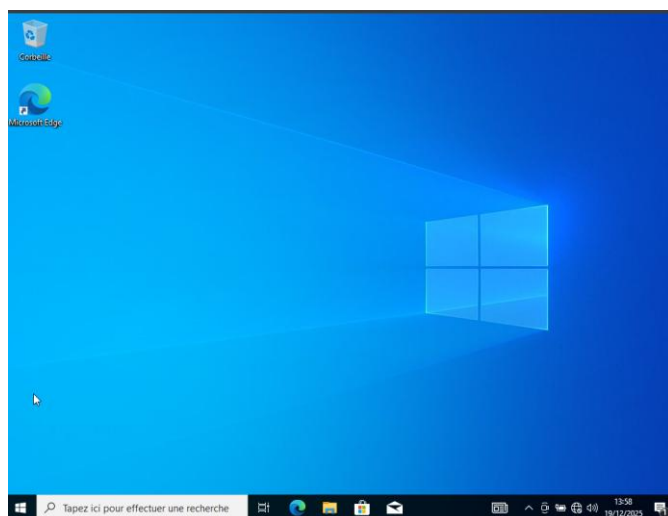
Également :



Cliquer sur « Pas maintenant »



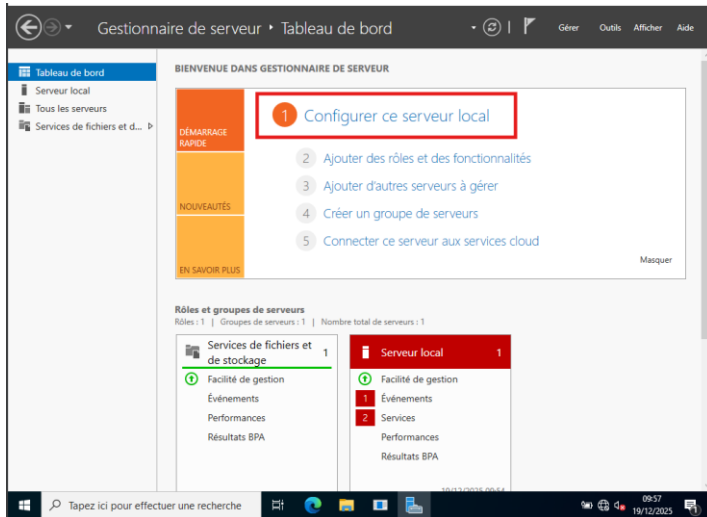
Attendez que l'installation se termine et vous arrivez sur le bureau :



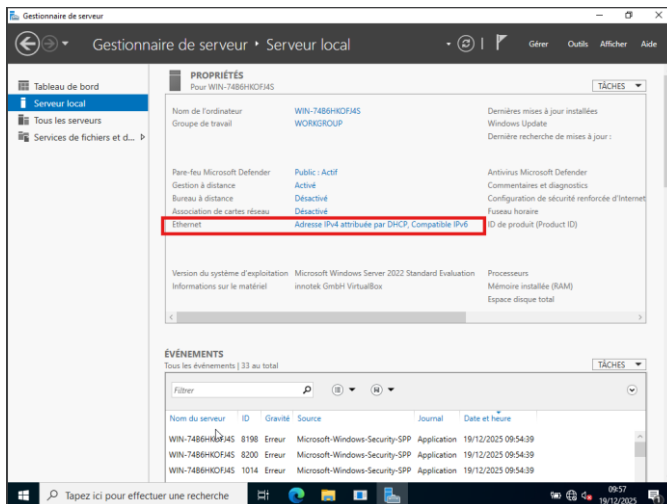
Bravo vous venez de terminer l'installation de Windows 10 !

Procédure configurations de base Windows server + AD + DNS + DHCP :

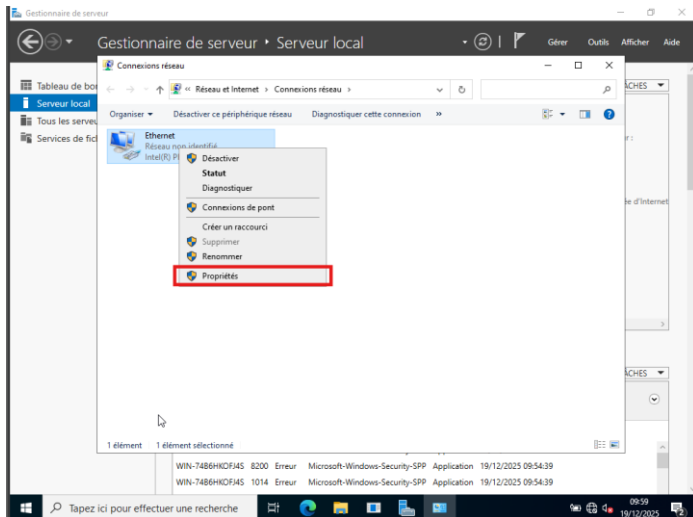
On va ajouter notre serveur dans le LAN cliquer sur configurer ce serveur local :



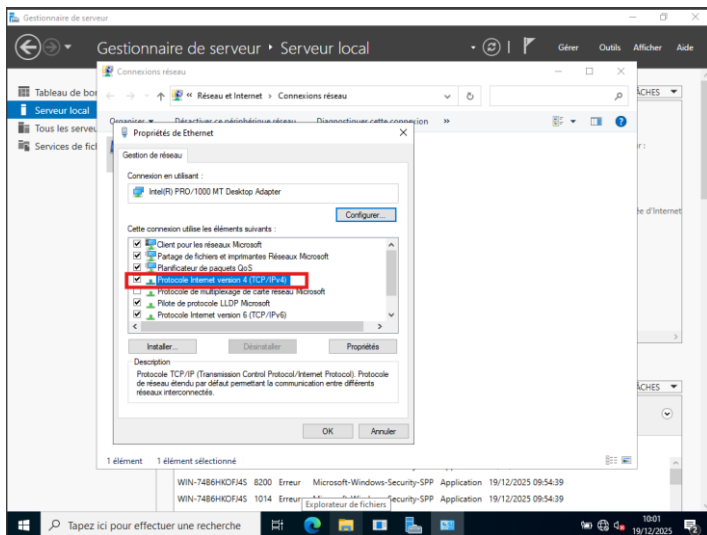
Cliquer ensuite sur « Adresse IPv4 » :



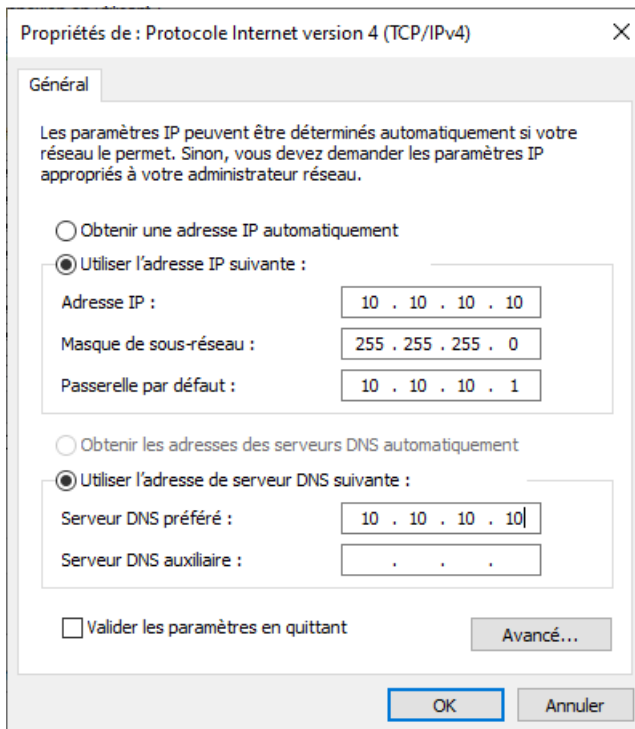
Clic droit sur « Ethernet » puis sur « Propriétés » :



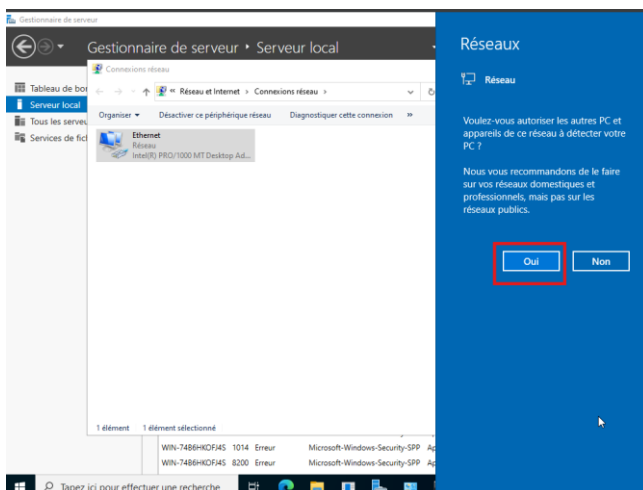
Double cliquer sur « Protocole Internet version 4 » :



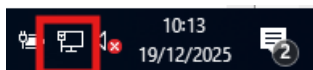
Cliquer sur « Utiliser l'adresse IP suivante » et entrez l'adresse IP, Masque, passerelle et DNS conformément à notre schéma réseaux :



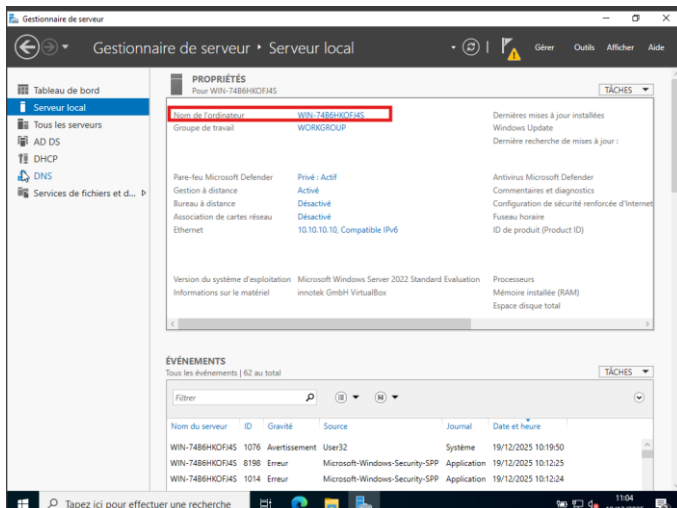
On accepte :



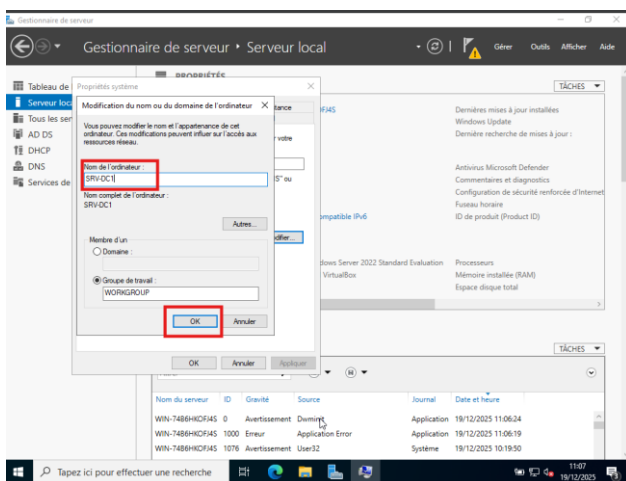
On devrait maintenant voir cette icône qui nous indique que nous avons accès à Internet :



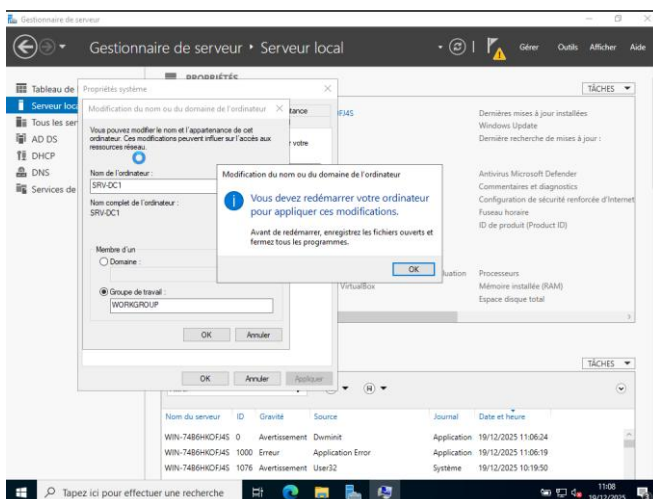
Ensuite Cliquer sur le nom de notre serveur :



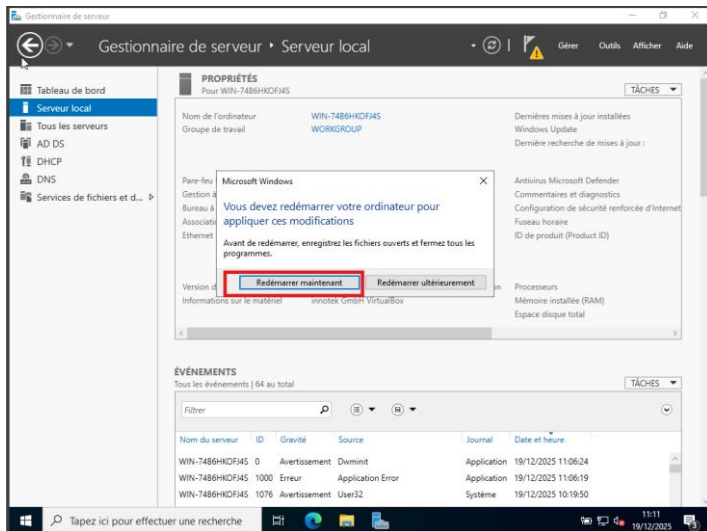
Cliquer sur Modifier, renommer votre Serveur cliquer sur ok :



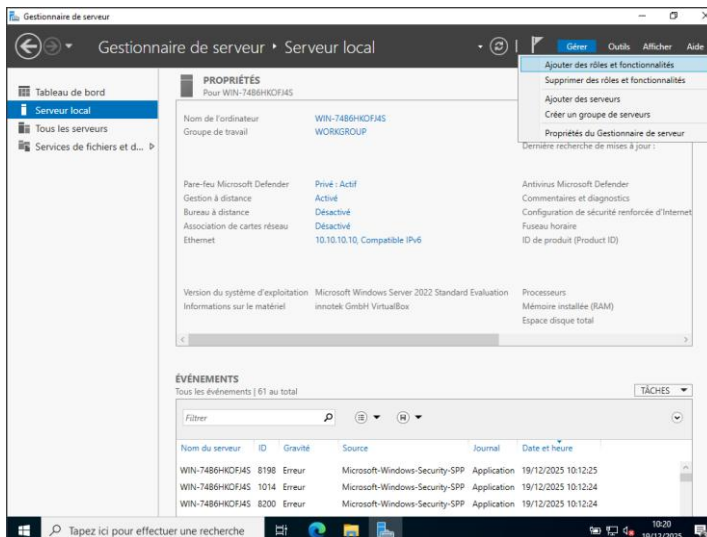
Le serveur devra redémarrer pour appliquer les modifications :



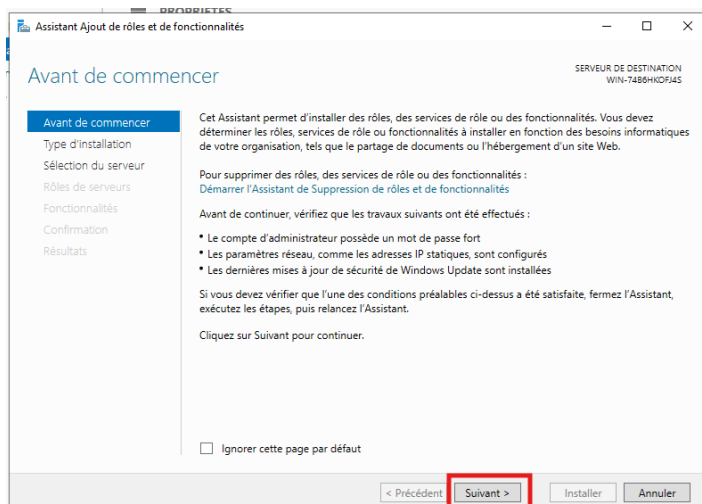
Cliquer sur Ok et Fermer la Fenêtre et sélectionner « Redémarrez Maintenant » :



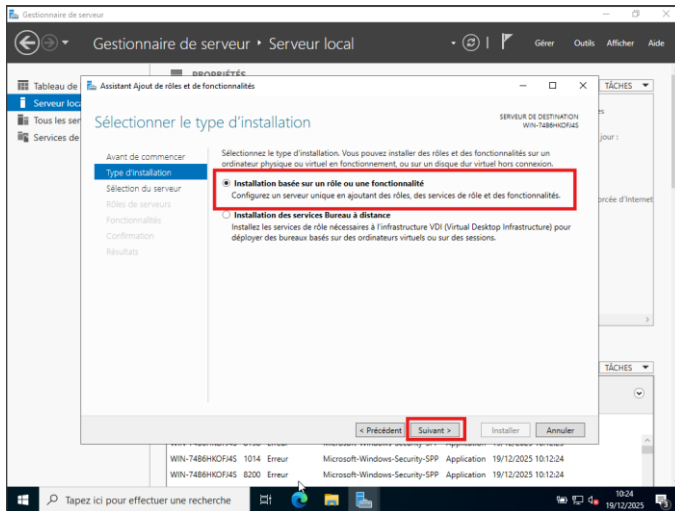
On s'attaque maintenant à l'installation de tous les services qu'on n'aura besoins dans notre serveur :
Cliquez sur « Gérer » et sur « Ajouter des rôles et fonctionnalités » :



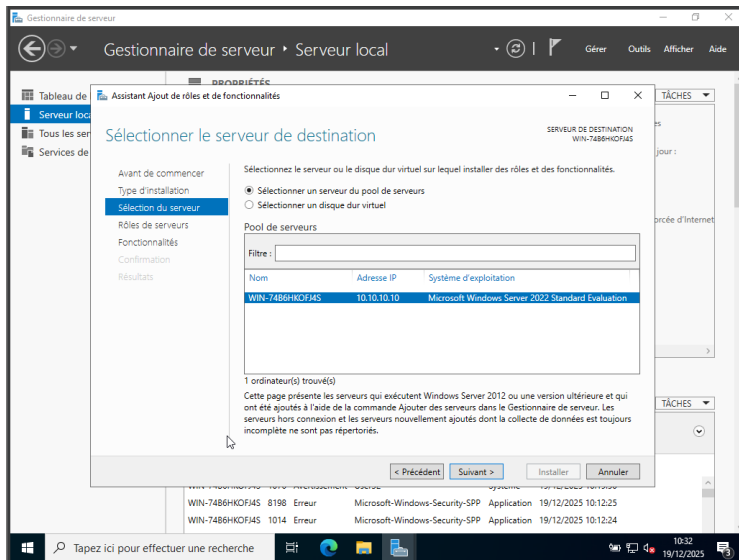
Cliquez sur suivants :



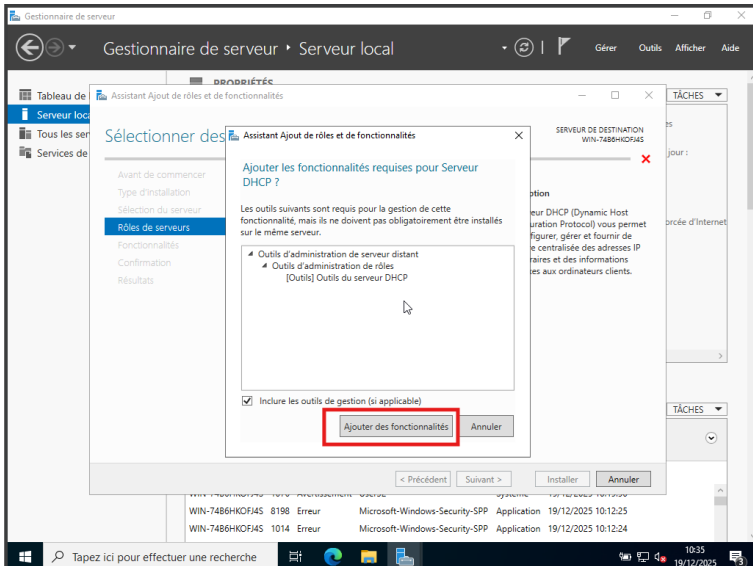
Sélectionner « Installations basée sur un rôles ou une fonctionnalité » puis « Suivants » :



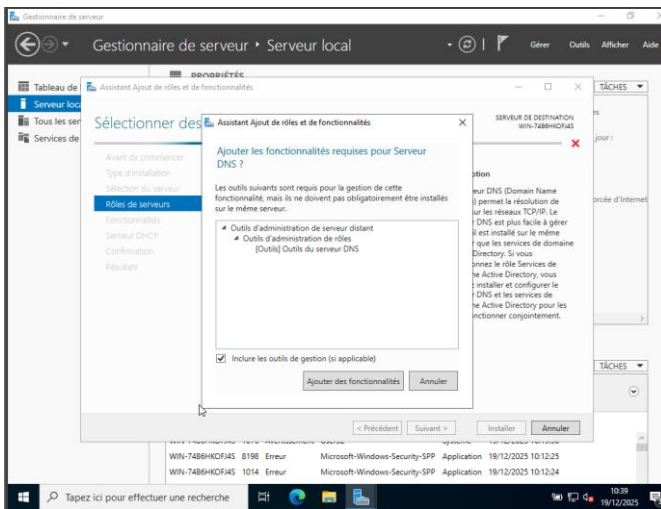
Sélectionner votre serveur est suivants :



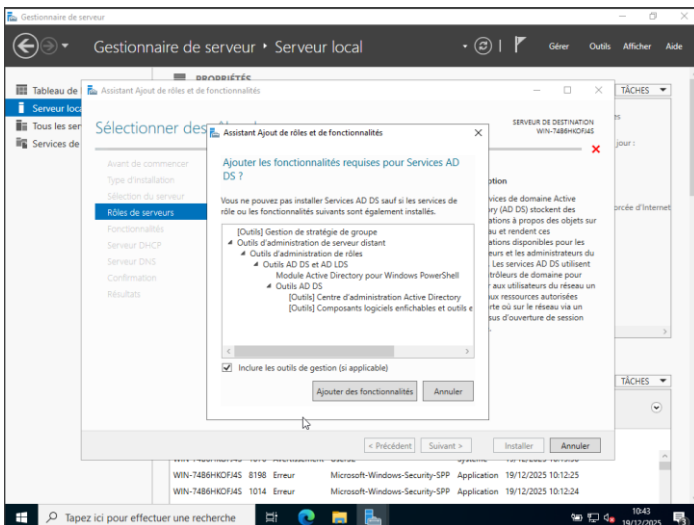
Sélectionner « Serveur DHCP » est « Ajouter les fonctionnalité » :



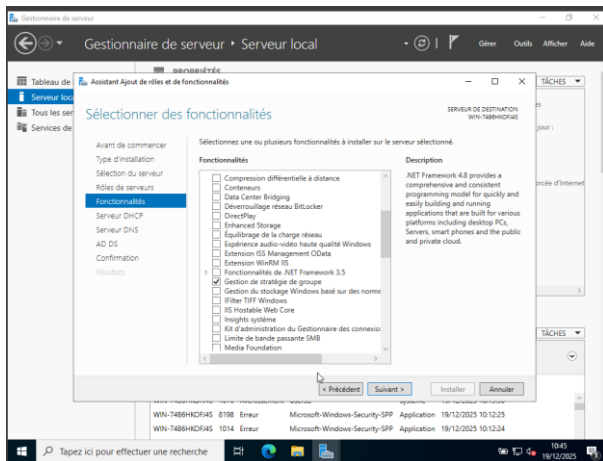
Faite de même pour DNS :



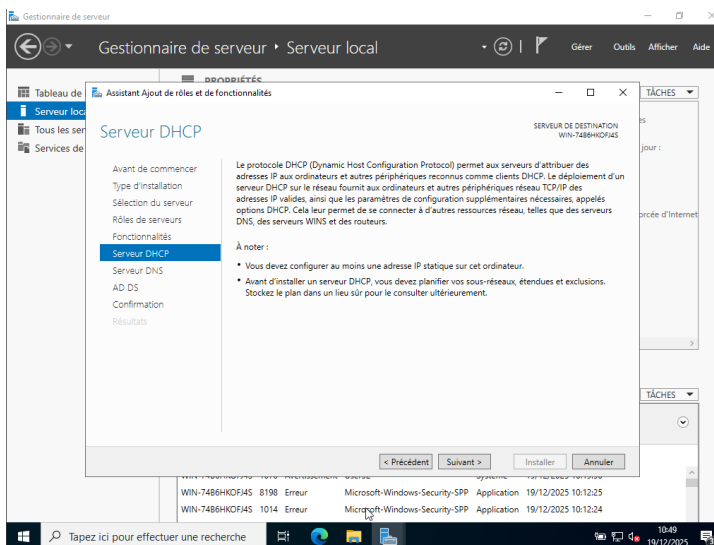
Et pour l'AD DS et cliquer sur suivants :



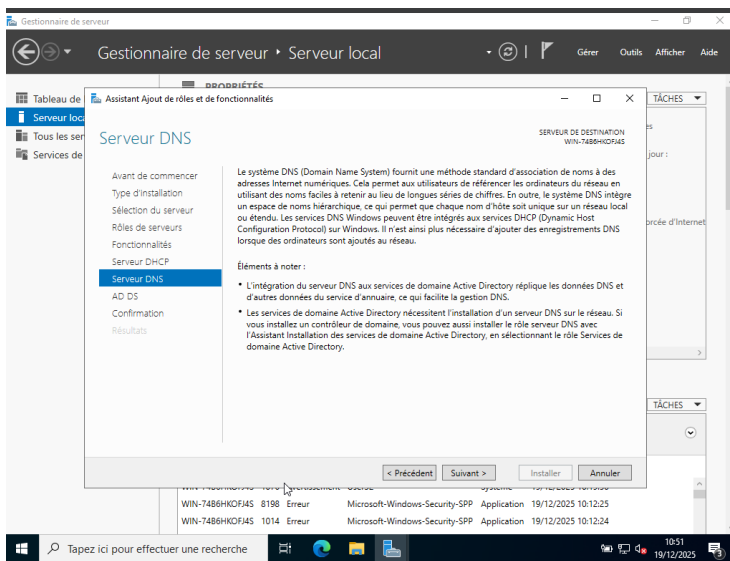
Cliquer encore sur suivants :



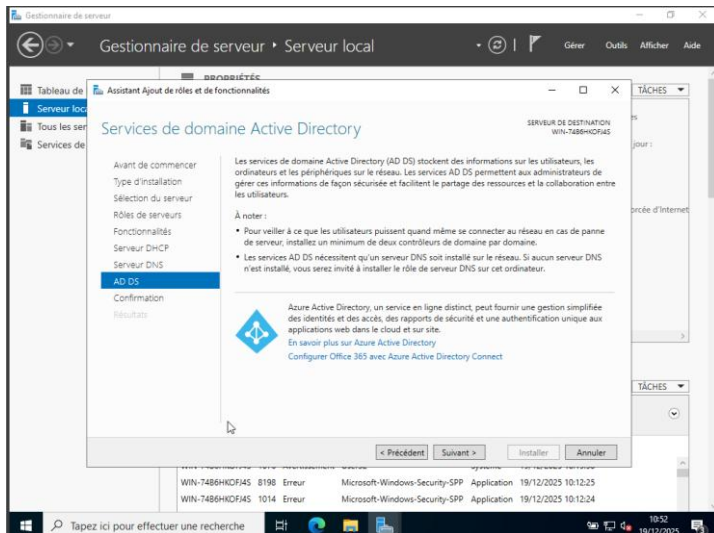
Faites suivants :



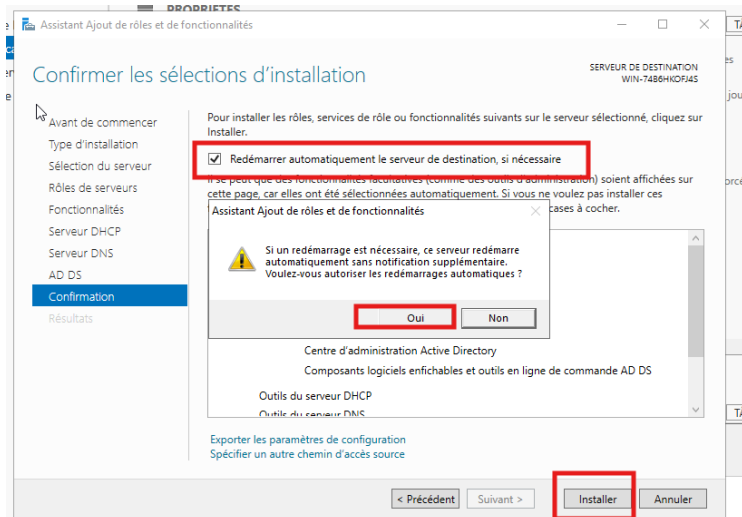
Suivants :



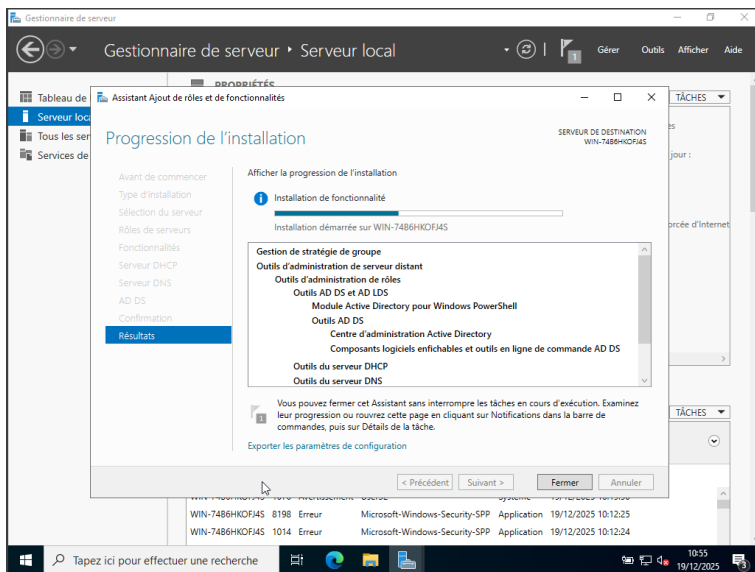
Suivants :



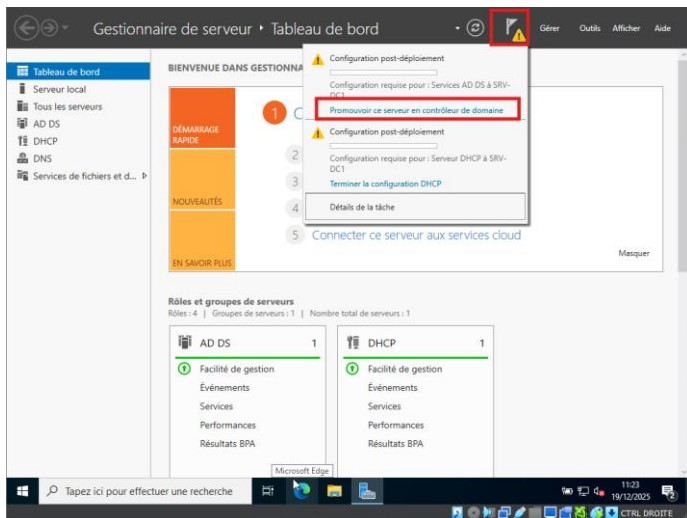
Sélectionner « Redémarrer automatiquement... », « Oui » et « Installer » :



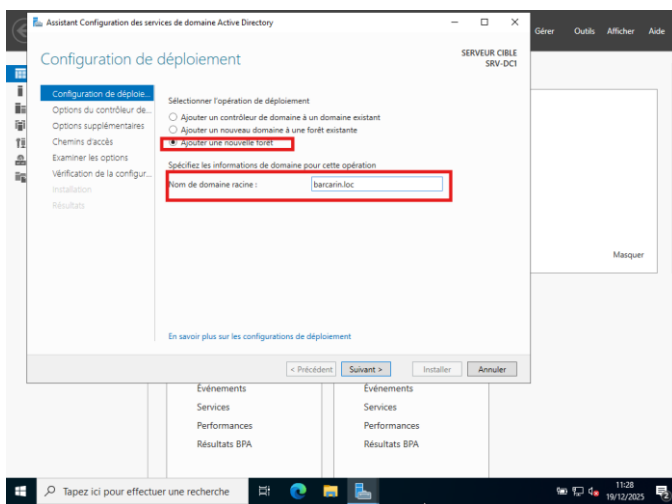
Patienté le serveur redémarrera automatiquement :



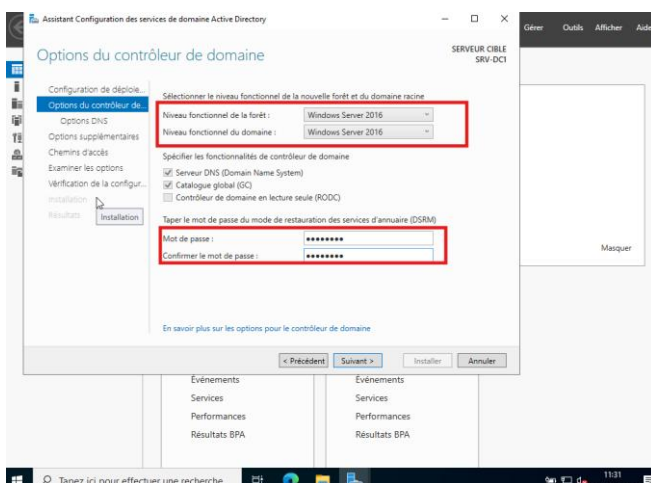
On va maintenant promouvoir le serveur comme contrôleur de domaine : cliquer sur le drapeau avec un symbole ⚠ et cliquer sur « Promouvoir ce serveur... »



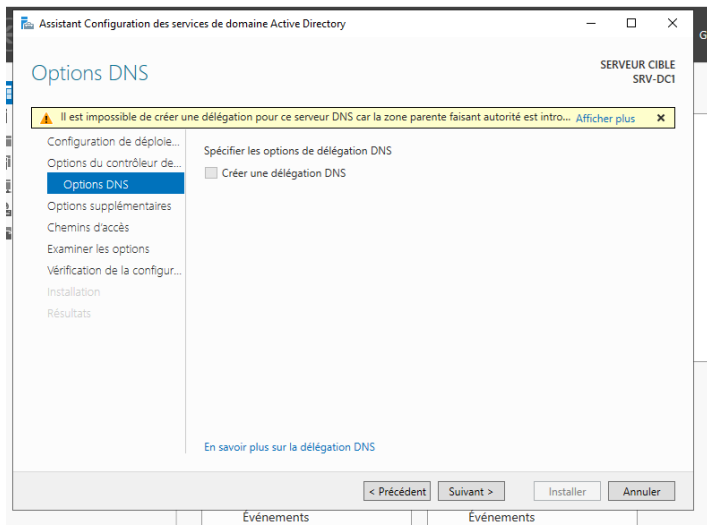
Sélectionner « Ajouter une nouvelle forêt » et ajouter le nom de domaine nous ce sera barcarin.loc puis suivants :



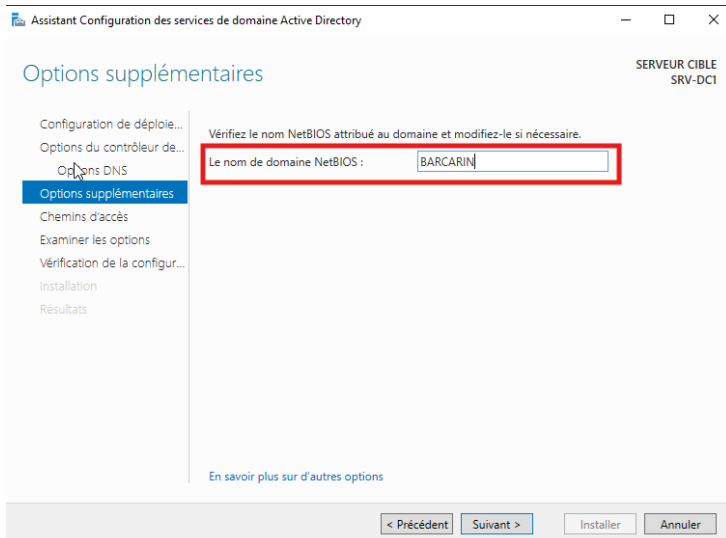
Laissez Windows server 2016 pour le niveau de fonctionnalité et saisissez un mdp robuste :



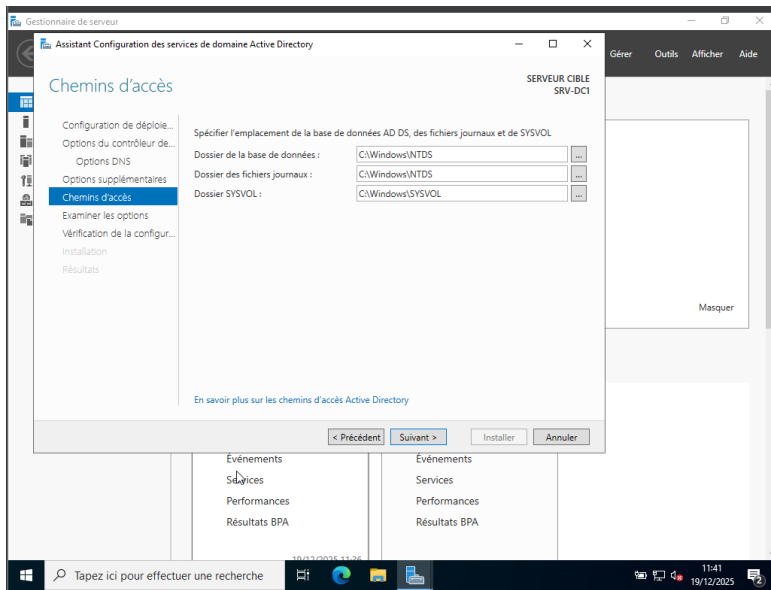
Cliquer sur suivants :



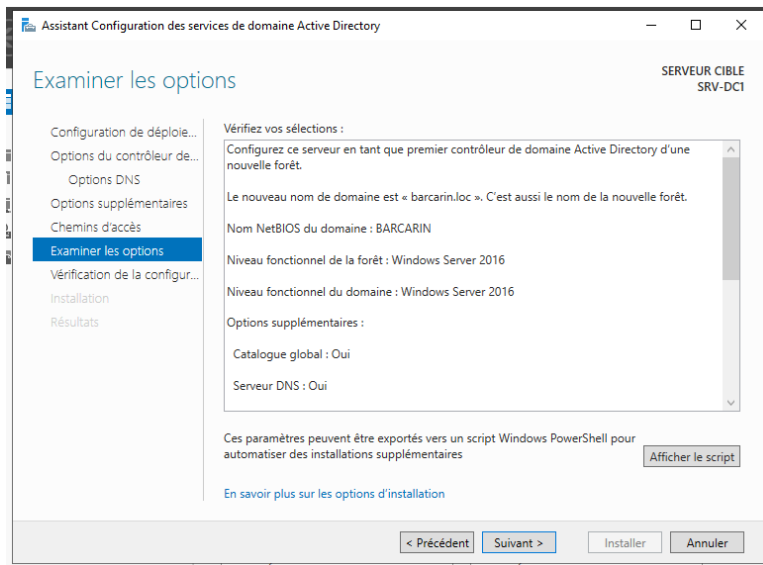
Laissez comme t'elle est appuyée sur suivants :



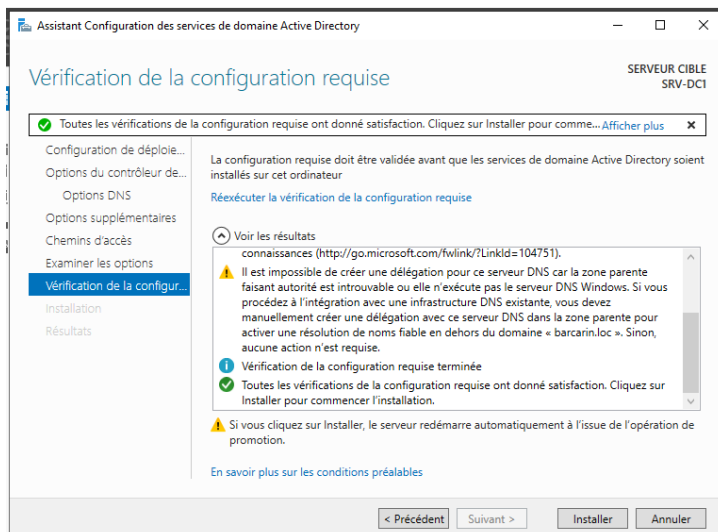
Laissez comme t'elle et suivants :



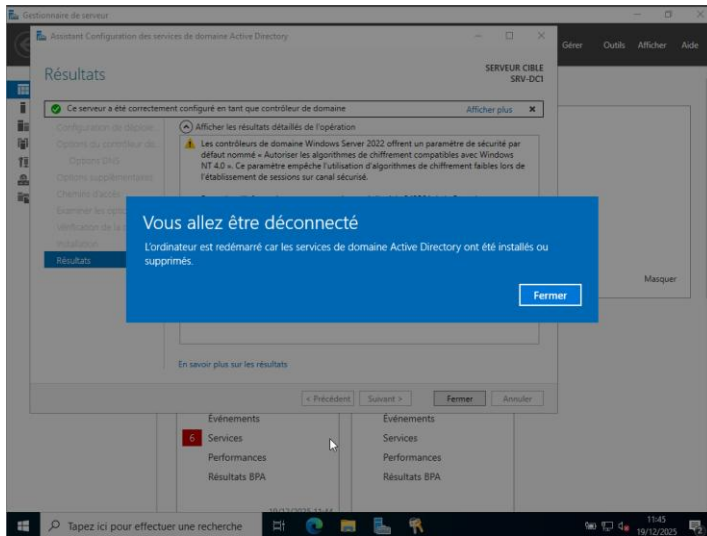
le script configurations et suivants :



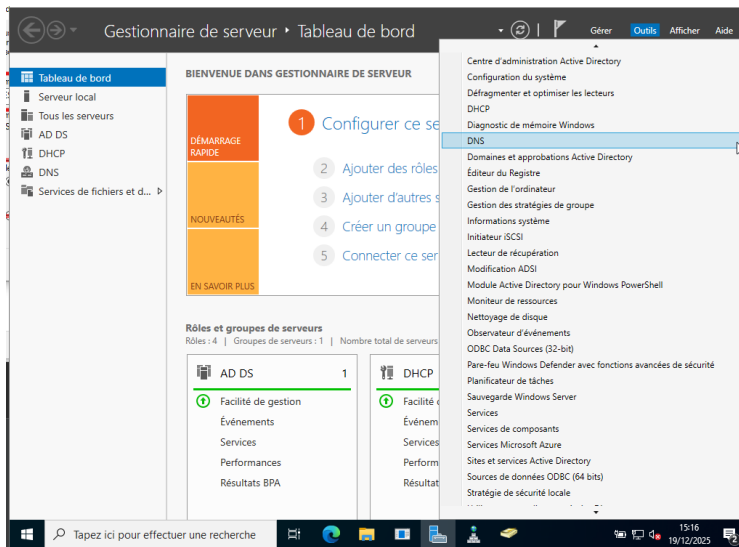
Est ensuite cliquer sur Installer :



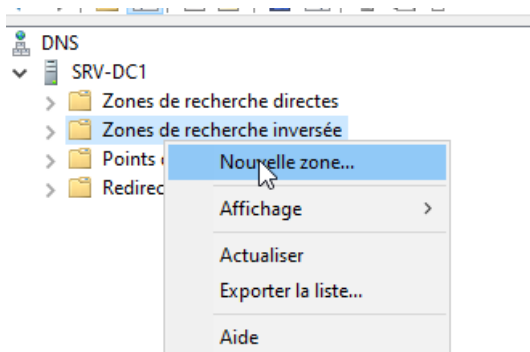
Le serveur redémarrera automatiquement :



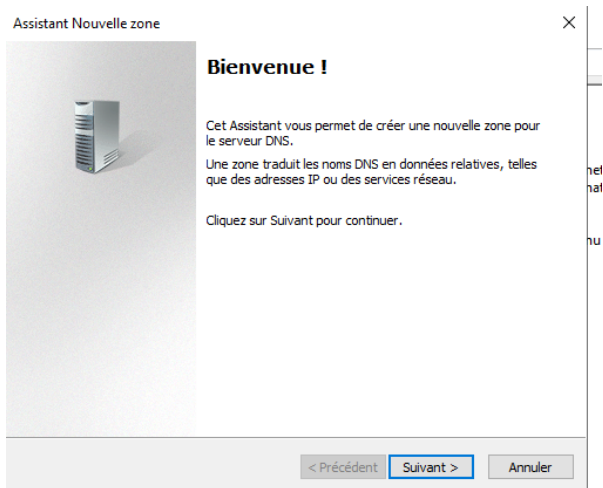
Ensuite pour finir la configurations du DNS rrv dans outils DNS :



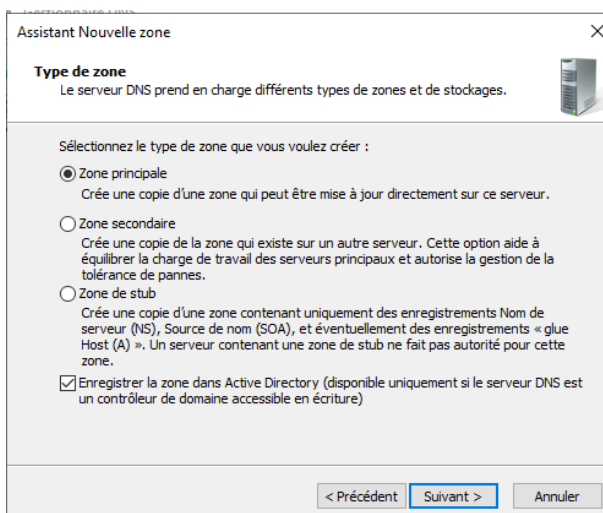
Cliquer droit sur zone de recherche Inversé et « Nouvelle zone » :



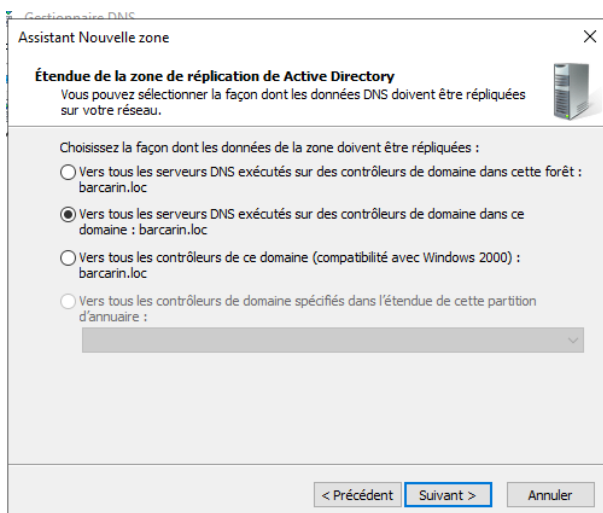
Cliquer sur suivants :



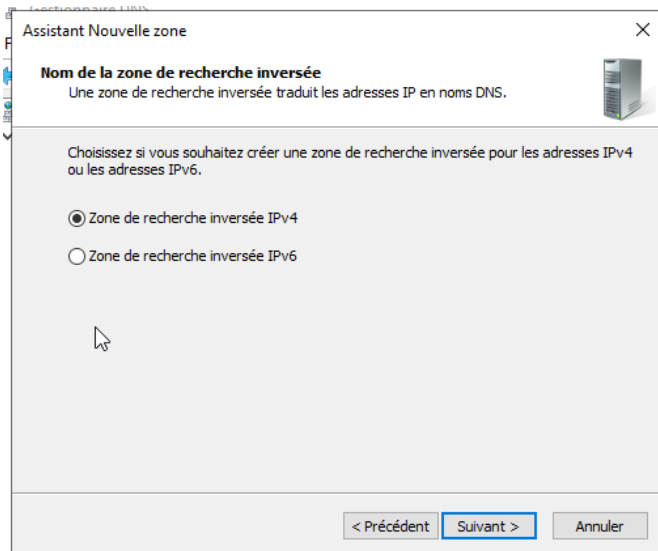
Cochez Zone principal et suivants :



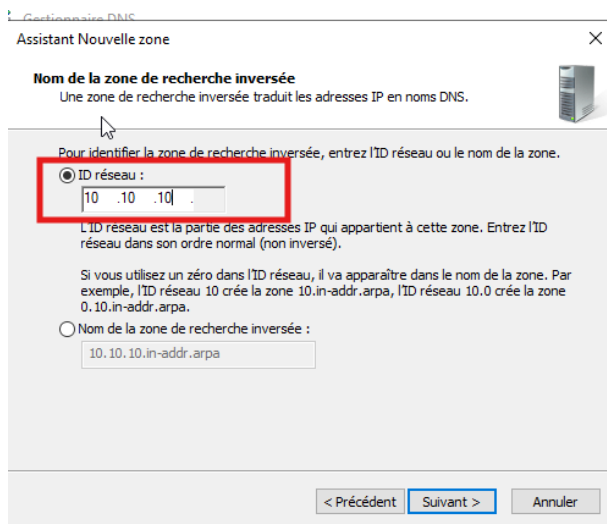
Sélectionnez « Vers tous les serveurs DNS... » et suivants :



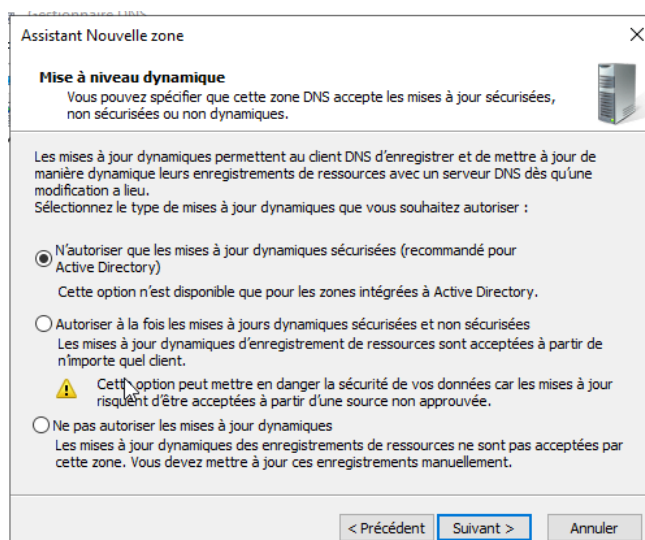
Cochez Zone de recherche inversée IPv4



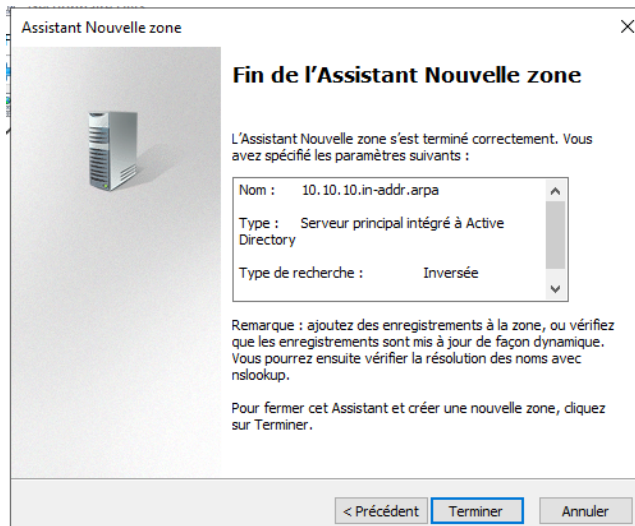
Indiquer le reseau ici 10.10.10.0 pour respecté notre shéma et suivants:



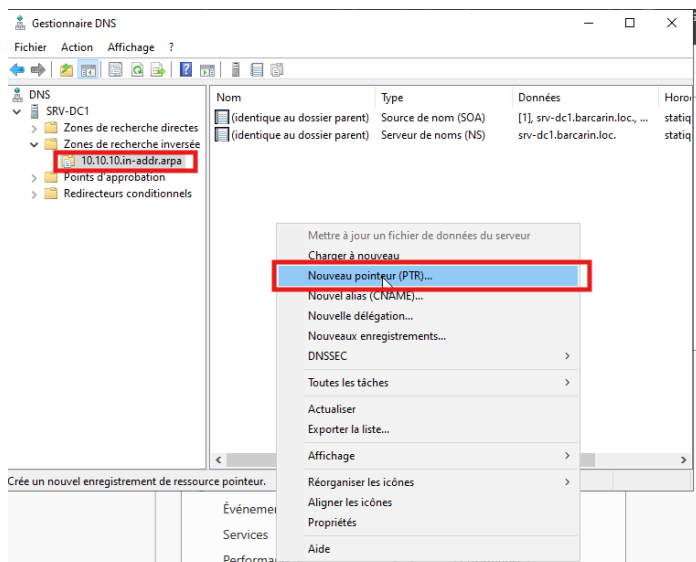
Cochez n'autoriser que les mise à jour dynamique et suivants :



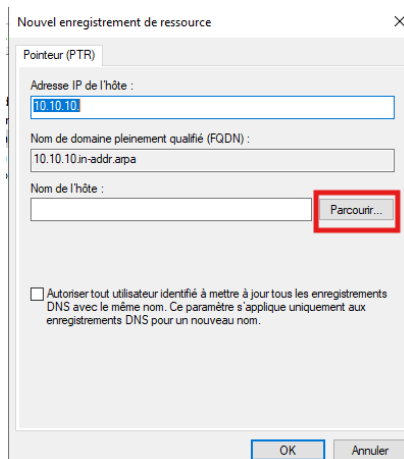
Vérifier les informations que vous venez d'entrer et Terminer :



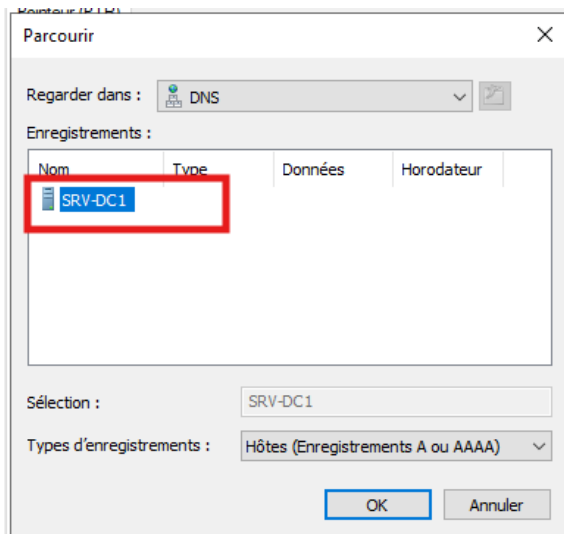
Ensuite double clique cliquer sur la zone qu'on vient de créer est cliquer droit dans la zone blanche et « Nouveau pointeur PTR » :



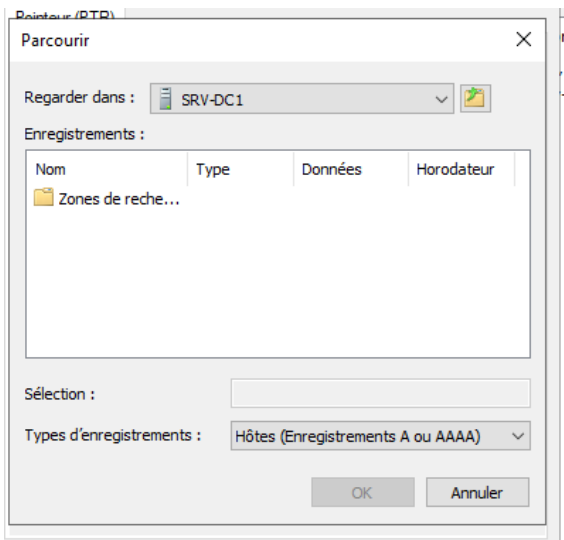
Cliquer sur « Parcourir » :



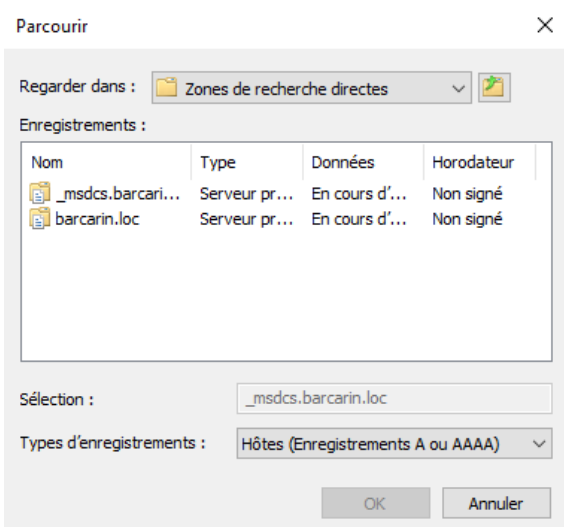
Double clique sur le nom de votre serveur :



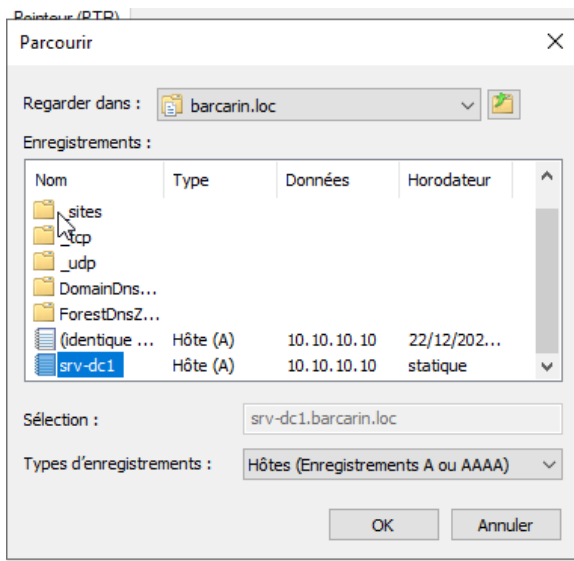
Double clique sur « Zone de recherche direct » :



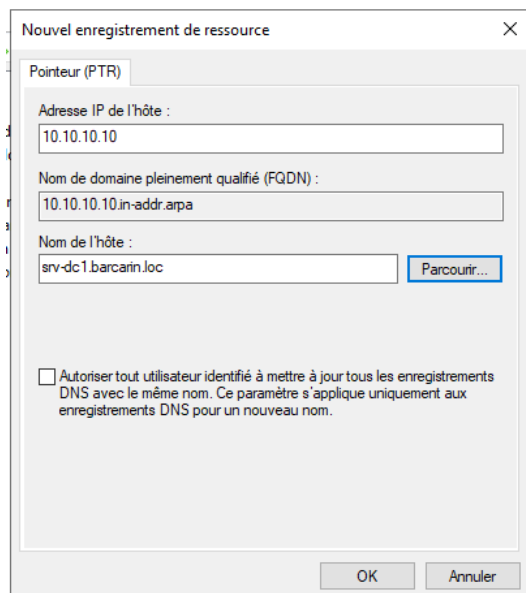
Puis double cliquer sur votre nom de domaine :



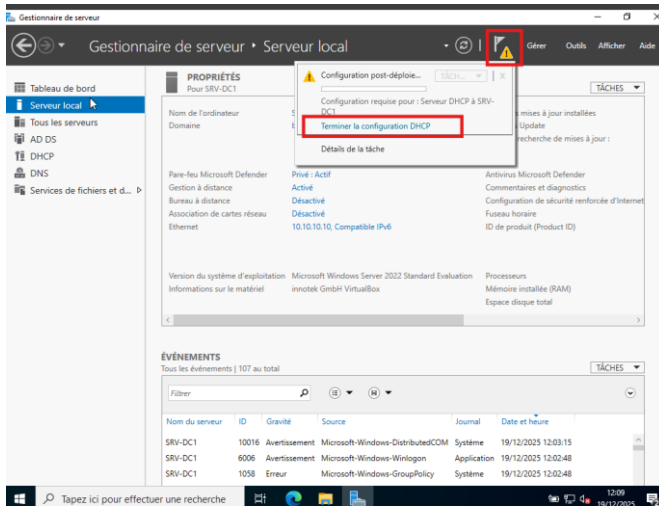
Sélectionné le nom de votre serveur et ok :



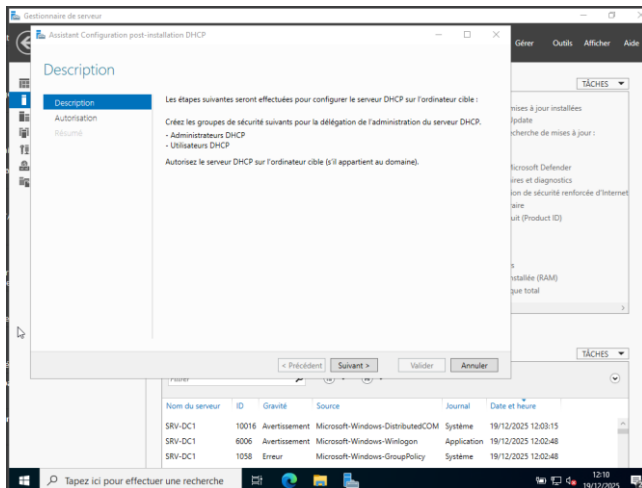
Cliquer sur OK :



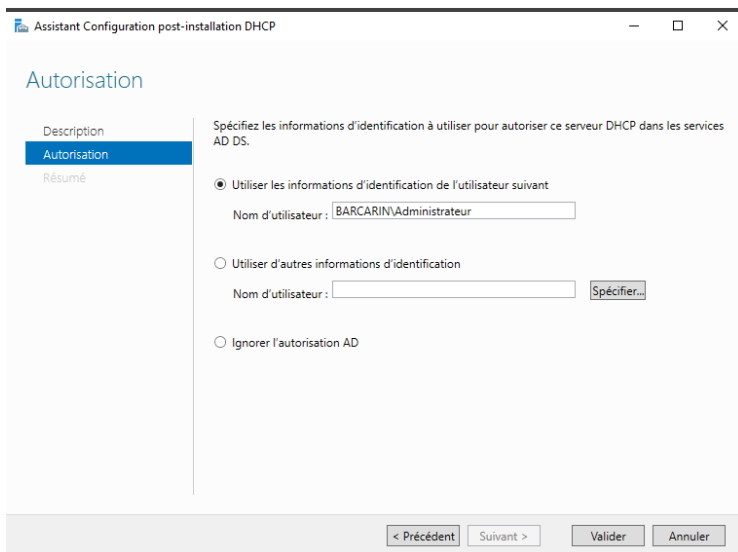
On passe à la configuration du DHCP : rdv au même endroit que pour le DNS le drapeaux avec le symbole Warning cliquer sur « Terminer la configuration DHCP » :



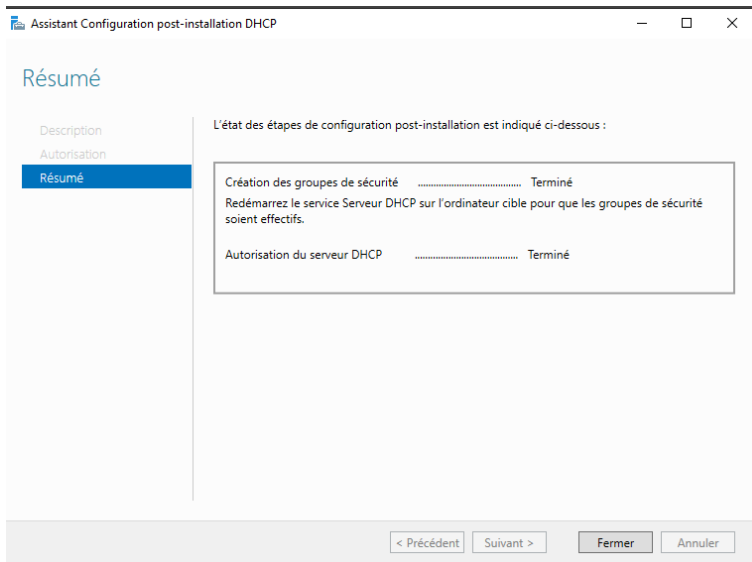
Cliquer sur suivants :



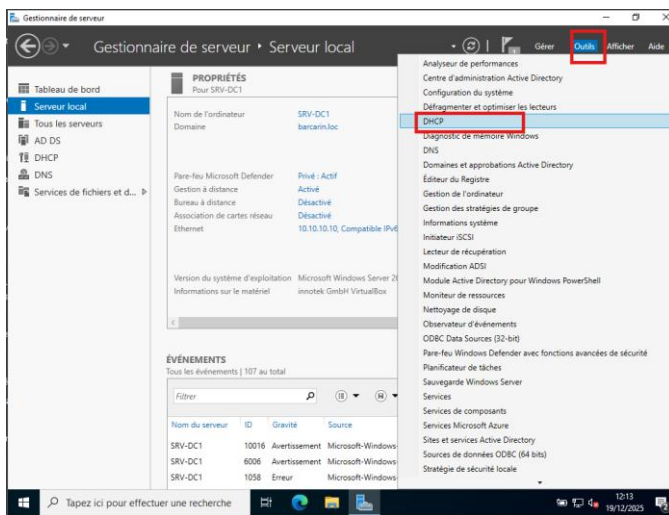
Laisser telle quel et cliquer sur suivant :



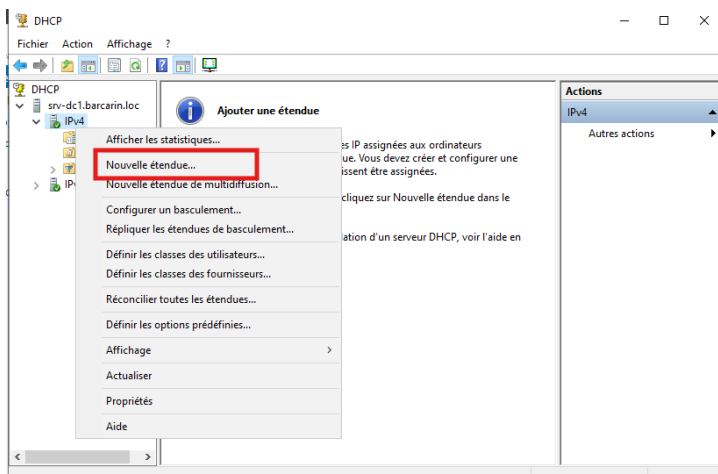
Puis fermé :



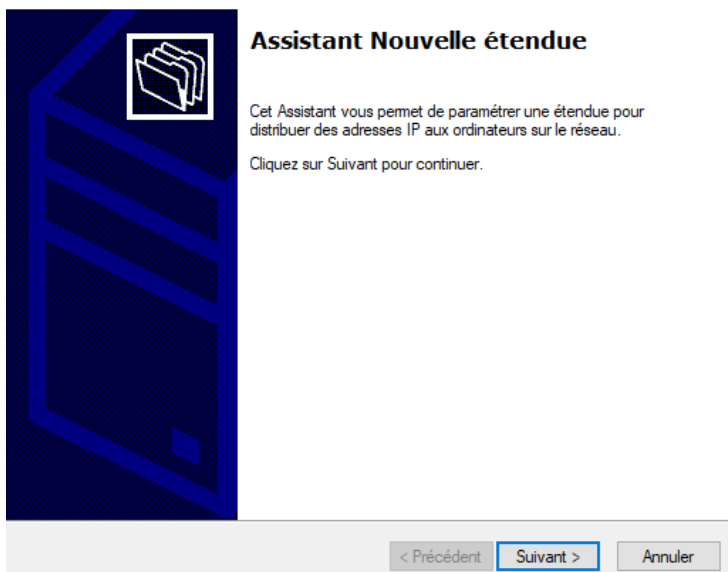
Rdv dans Outils > DHCP :



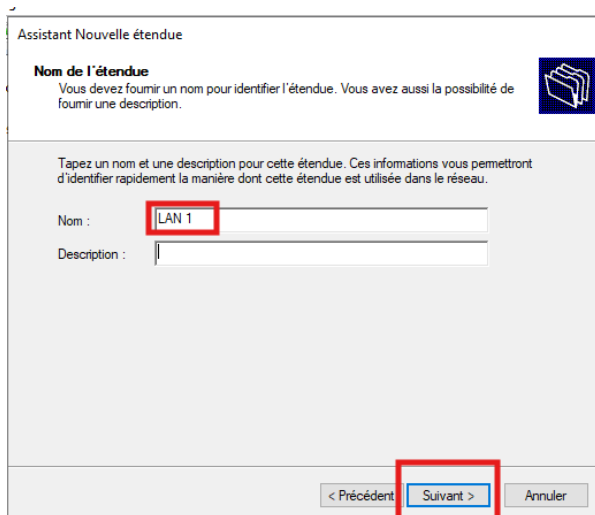
Développé le serveur puis clique droit sur ipv4 > nouvelle étendue :



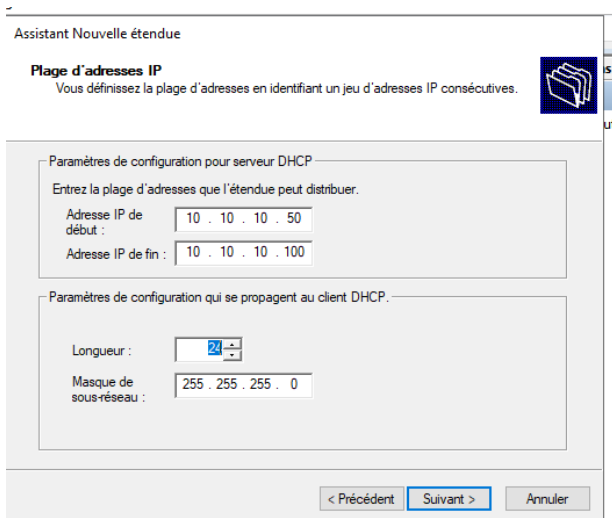
Suivants :



Donner un nom a votre étendu



Rentrez l'adresse ip de début et l'adresse ip de fin et le masque puis faites suivants :



On ne veut exclure aucune adresse faite donc suivants :

Assistant Nouvelle étendue

Ajout d'exclusions et de retard

Les exclusions sont des adresses ou une plage d'adresses qui ne sont pas distribuées par le serveur. Un retard est la durée pendant laquelle le serveur retardera la transmission d'un message DHCP OFFER.

Entrez la plage d'adresses IP que vous voulez exclure. Si vous voulez exclure une adresse unique, entrez uniquement une adresse IP de début.

Adresse IP de début : Adresse IP de fin :

Plage d'adresses exclue :

Retard du sous-réseau en millisecondes :

< Précédent

Entrez-la durai du bail voulu par défaut c'est 8 :

Assistant Nouvelle étendue

Durée du bail

La durée du bail spécifie la durée pendant laquelle un client peut utiliser une adresse IP de cette étendue.

La durée du bail doit théoriquement être égale au temps moyen durant lequel l'ordinateur est connecté au même réseau physique. Pour les réseaux mobiles constitués essentiellement par des ordinateurs portables ou des clients d'accès à distance, des durées de bail plus courtes peuvent être utiles.

De la même manière, pour les réseaux stables qui sont constitués principalement d'ordinateurs de bureau ayant des emplacements fixes, des durées de bail plus longues sont plus appropriées.

Définissez la durée des baux d'étendue lorsqu'ils sont distribués par ce serveur.

Limitée à :

Jours : Heures : Minutes :

< Précédent

On sélectionne « Oui... » et suivants :

Assistant Nouvelle étendue

Configuration des paramètres DHCP

Vous devez configurer les options DHCP les plus courantes pour que les clients puissent utiliser l'étendue.

Lorsque les clients obtiennent une adresse, ils se voient attribuer des options DHCP, telles que les adresses IP des routeurs (passerelles par défaut), des serveurs DNS, et les paramètres WINS pour cette étendue.

Les paramètres que vous sélectionnez maintenant sont pour cette étendue et ils remplaceront les paramètres configurés dans le dossier Options de serveur pour ce serveur.

Voulez-vous configurer les options DHCP pour cette étendue maintenant ?

Oui, je veux configurer ces options maintenant

Non, je configurerai ces options ultérieurement

< Précédent

On entre l'adresse ip de notre routeur PfSense et on clique sur ajouter puis suivants :

Assistant Nouvelle étendue

Routeur (passerelle par défaut)
Vous pouvez spécifier les routeurs, ou les passerelles par défaut, qui doivent être distribués par cette étendue.

Pour ajouter une adresse IP pour qu'un routeur soit utilisé par les clients, entrez l'adresse ci-dessous.

Adresse IP :

On fait de même avec le DNS :

Assistant Nouvelle étendue

Nom de domaine et serveurs DNS
DNS (Domain Name System) mappe et traduit les noms de domaines utilisés par les clients sur le réseau.

Vous pouvez spécifier le domaine parent à utiliser par les ordinateurs clients sur le réseau pour la résolution de noms DNS.

Domaine parent :

Pour configurer les clients d'étendue pour qu'ils utilisent les serveurs DNS sur le réseau, entrez les adresses IP pour ces serveurs.

Nom du serveur :

Adresse IP :

On n'a pas de serveur WINS on fait donc directement suivants :

Assistant Nouvelle étendue

Serveurs WINS
Les ordinateurs fonctionnant avec Windows peuvent utiliser les serveurs WINS pour convertir les noms NetBIOS d'ordinateurs en adresses IP.

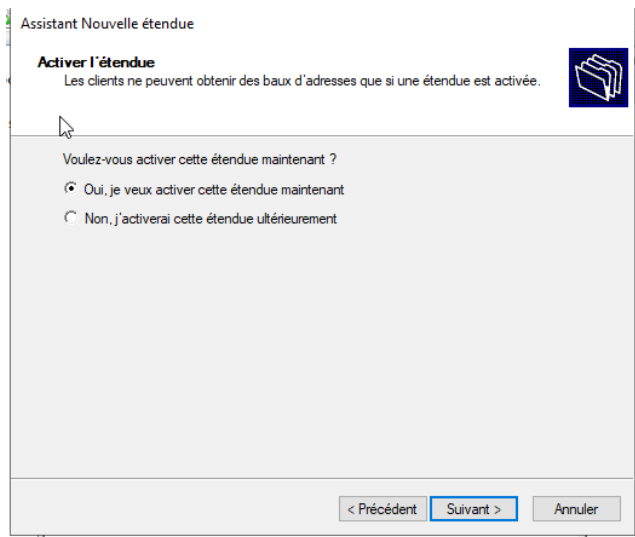
Entrer les adresses IP ici permet aux clients Windows d'interroger WINS avant d'utiliser la diffusion pour s'enregistrer et résoudre les noms NetBIOS.

Nom du serveur :

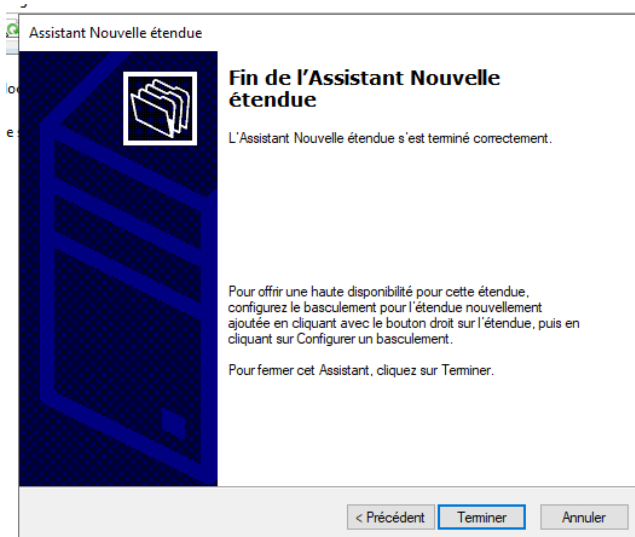
Adresse IP :

Pour modifier ce comportement pour les clients DHCP Windows, modifiez l'option 046, type de nœud WINS/NBT, dans les options de l'étendue.

On sélectionne « Oui... » et suivants :



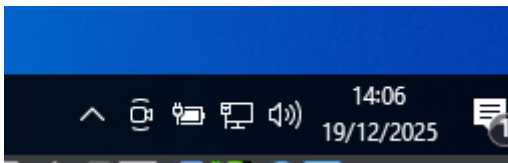
Est Terminer :



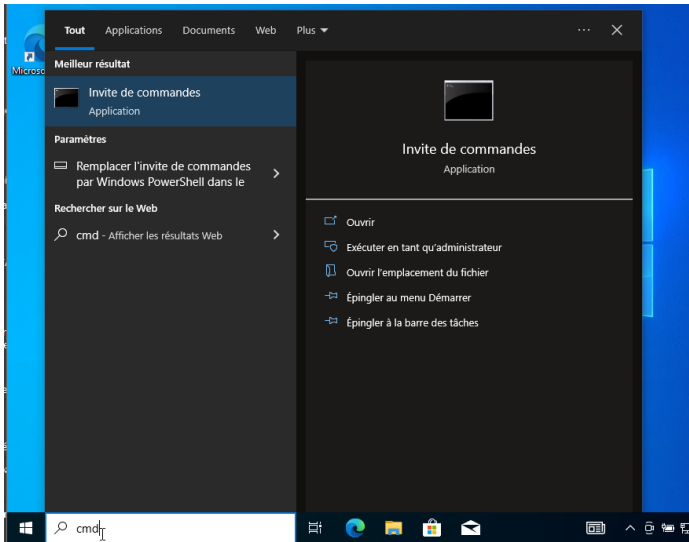
Et Voila notre DNS, DHCP et AD sont configuré est Actif :

Pour vérifier que tout marche comme il le faut RDV dans le pc client :

A l'allumage on n'a cette icone ce qui nous montre que le DHCP et le DNS marche correctement :



Pour être sur on vas ce rendre dans le CMD :



Ets on tape la commande ipconfig /all ça nous montre l'adresse du serveur DNS du DHCP notre passerelle par défaut et notre adresse IP:

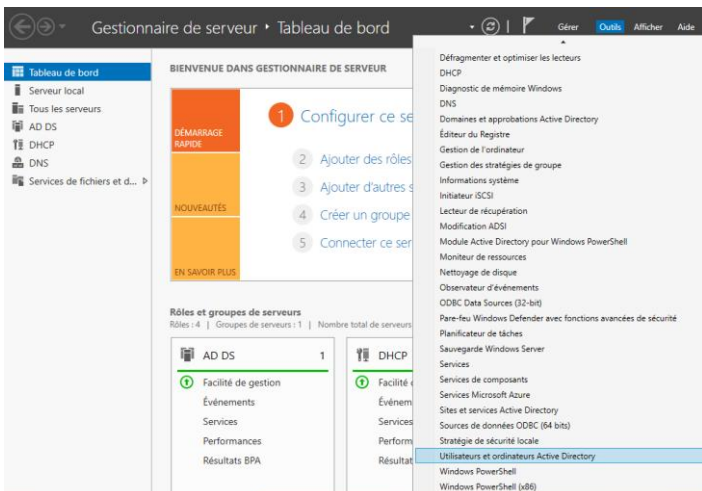
```
Configuration IP de Windows

Nom de l'hôte . . . . . : DESKTOP-G5HOIAA
Suffixe DNS principal . . . . . :
Type de noeud . . . . . : Hybride
Routage IP activé . . . . . : Non
Proxy WINS activé . . . . . : Non
Liste de recherche du suffixe DNS.: barcarin.loc

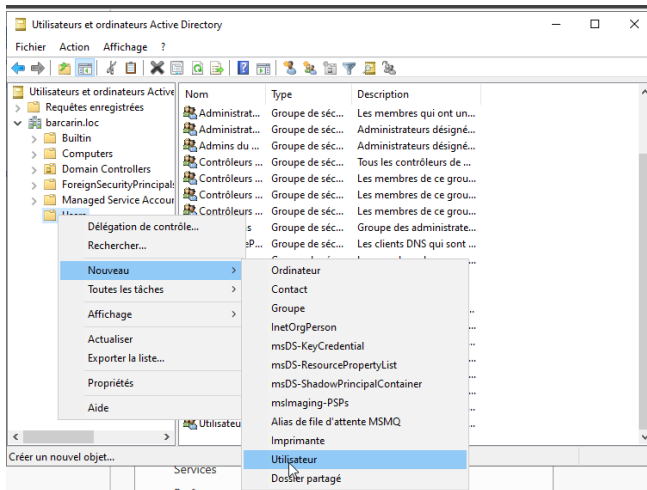
Carte Ethernet Ethernet :

Suffixe DNS propre à la connexion. . . : barcarin.loc
Description. . . . . : Intel(R) PRO/1000 MT Desktop Adapter
Adresse physique . . . . . : 08-00-27-BC-4A-43
DHCP activé. . . . . : Oui
Configuration automatique activée. . . : Oui
Adresse IPv6 de liaison locale. . . . . : fe80::5719:6578:6d56:bf84%9 (préféré)
Adresse IPv4. . . . . : 10.10.10.50 (préféré)
Masque de sous-réseau. . . . . : 255.255.255.0
Bail obtenu. . . . . : vendredi 19 décembre 2025 14:06:04
Bail expirant. . . . . : mercredi 13 septembre 2028 14:06:03
Passerelle par défaut. . . . . : 10.10.10.1
Serveur DHCP . . . . . : 10.10.10.10
IAID DHCPv6 . . . . . : 218028155
DUID de client DHCPv6 . . . . . : 00-01-00-01-30-D6-FB-53-08-00-27-BC-4A-43
Serveurs DNS. . . . . : 10.10.10.10
netbios sur tcpip. . . . . : Active
```

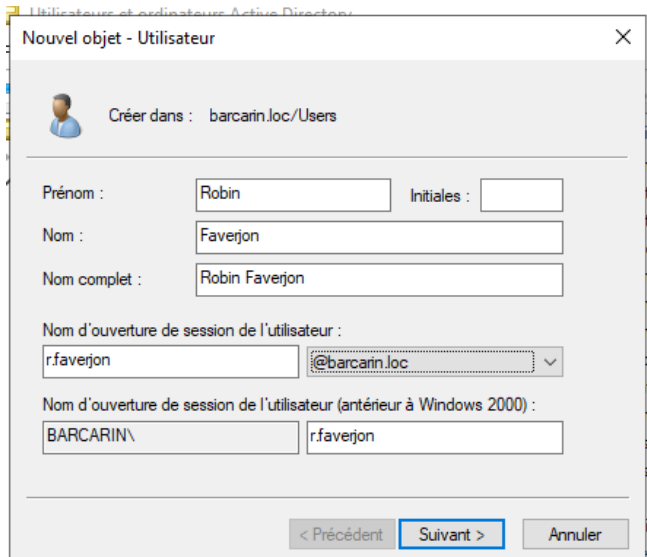
On continu pour tester notre AD : on se rend sur notre serveur Windows dans outils > Utilisateur et ordinateur active directory :



On déroule pour pouvoir voir le différent dossier est on clique droit sur User puis nouvelle utilisateur :



On indique c'est différente info puis suivant :



On lui attribue un mot de passe et on coche l'options « n'expire jamais » ou « l'utilisateur doit changer le mot de passe a la prochaine ouverture de session » selon vos préférence puis suivants :

Nouvel objet - Utilisateur

Créer dans : barcarin.loc/Users

Mot de passe :

Confirmer le mot de passe :

L'utilisateur doit changer le mot de passe à la prochaine ouverture de session

L'utilisateur ne peut pas changer de mot de passe

Le mot de passe n'expire jamais

Le compte est désactivé

< Précédent **Suivant >** Annuler

Vérifier les infos que vous avez entrez est Terminer :

Nouvel objet - Utilisateur

Créer dans : barcarin.loc/Users

Quand vous cliquerez sur Terminer, l'objet suivant sera créé :

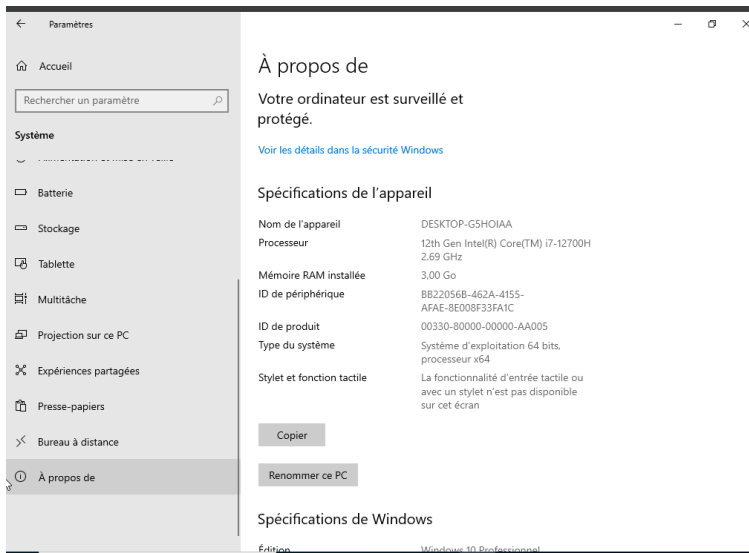
Nom complet : Robin Faverjon

Nom de connexion de l'utilisateur : r.faverjon@barcarin.loc

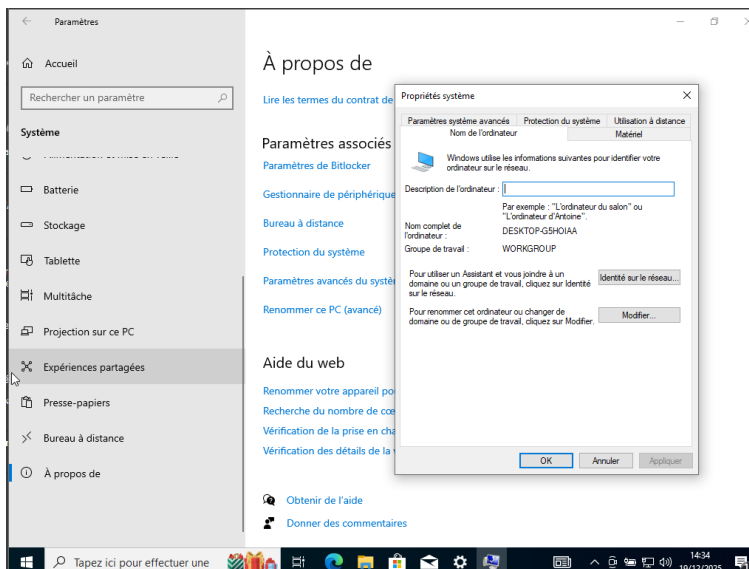
Le mot de passe n'expire jamais.

< Précédent **Terminer** Annuler

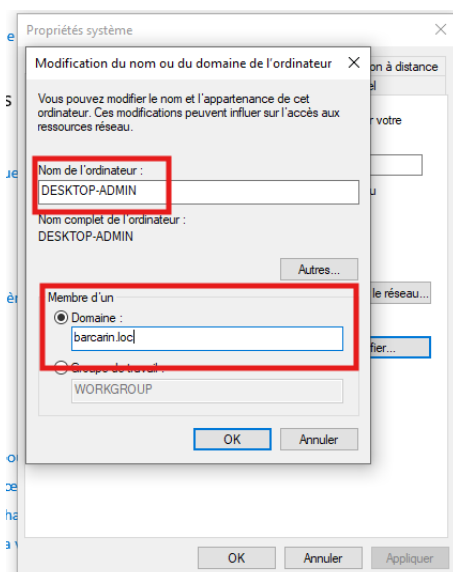
Ensuite rdv dans le pc Client pour l'ajouter à notre domaine : rdv dans les paramètres > system > a
Propos de :



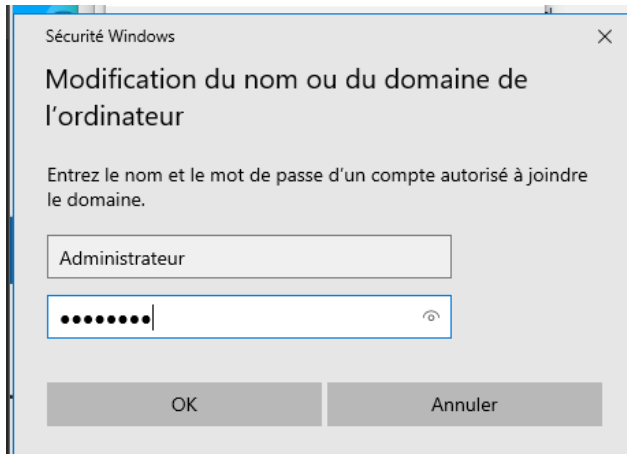
Descendez toute en bas cliquer sur Renommer ce PC (avancé) :



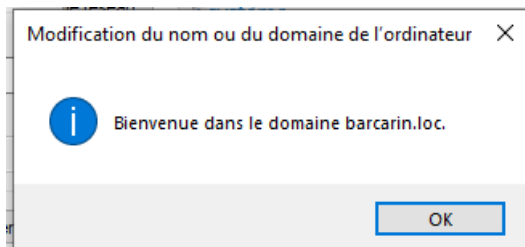
Cliquez sur Modifier renommer votre pc et ajouter le nom de domaine et cliquer sur OK:



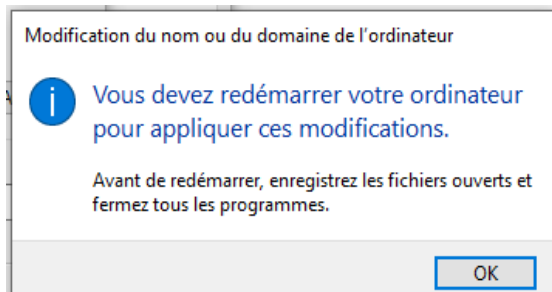
Cliquer sur OK une fenêtre de connexion s'ouvre entrez le nom et mdp admin du Serveur Windows et cliquer sur OK:



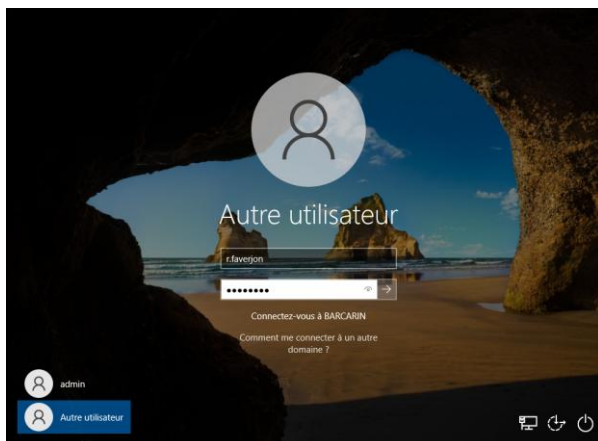
Une fenêtre de validation vous confirmant que vous êtes dans le domaine s'ouvre cliquer sur OK :



Une fenêtre vous invitant à redémarrer s'affiche appuyer sur OK :



Fermer la fenêtre et cliquer sur redémarrez Maintenant le PC va redémarrer : vu que l'on n'est dans le domaine on va pouvoir se connecter avec l'utilisateur qu'on n'a créé plus haut : cliquer sur Autre utilisateur est entrez les identifiants de l'utilisateur créé :



Et voilà vous êtes bien connecté tous cela nous confirme donc la bonne installation et configurations de notre DNS, DHCP et AD :

```
Microsoft Windows [version 10.0.19045.2965]
(c) Microsoft Corporation. Tous droits réservés.

C:\Users\r.faverjon>ipconfig /all

Configuration IP de Windows

Nom de l'hôte . . . . . : DESKTOP-ADMIN
Suffixe DNS principal . . . . . : barcarin.loc
Type de noeud . . . . . : Hybride
Routage IP activé . . . . . : Non
Proxy WINS activé . . . . . : Non
Liste de recherche du suffixe DNS.: barcarin.loc

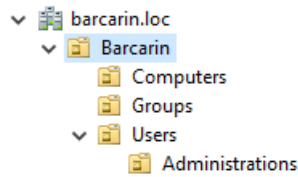
Carte Ethernet Ethernet :

Suffixe DNS propre à la connexion. . . : barcarin.loc
Description . . . . . : Intel(R) PRO/1000 MT Desktop Adapter
Adresse physique . . . . . : 08-00-27-BC-4A-43
DHCP activé. . . . . : Oui
Configuration automatique activée. . . : Oui
Adresse IPv6 de liaison locale . . . : fe80::5710:6578:6d56:bf84%9(préfééré)
Adresse IPv4 . . . . . : 10.10.10.50(préfééré)
Masque de sous-réseau. . . . . : 255.255.255.0
Bail obtenu. . . . . : lundi 22 décembre 2025 09:57:47
Bail expirant. . . . . : samedi 16 septembre 2028 10:53:23
Passerelle par défaut. . . . . : 10.10.10.1
Serveur DHCP . . . . . : 10.10.10.10
IAID DHCPv6 . . . . . : 218628135
DUID de client DHCPv6. . . . . : 00-01-00-01-30-D6-FB-53-08-00-27-BC-4A-43
Serveurs DNS. . . . . : 10.10.10.10
NetBIOS sur Tcpip. . . . . : Activé

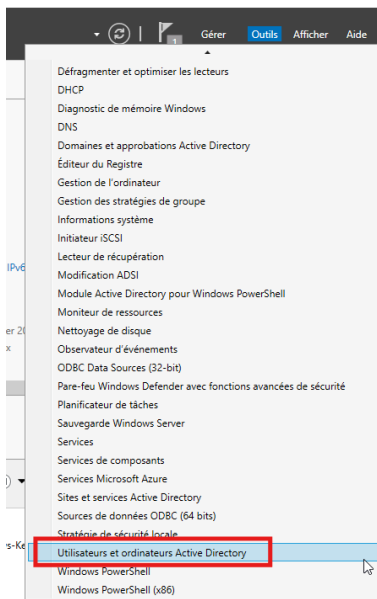
C:\Users\r.faverjon>
```

Procédure GPO

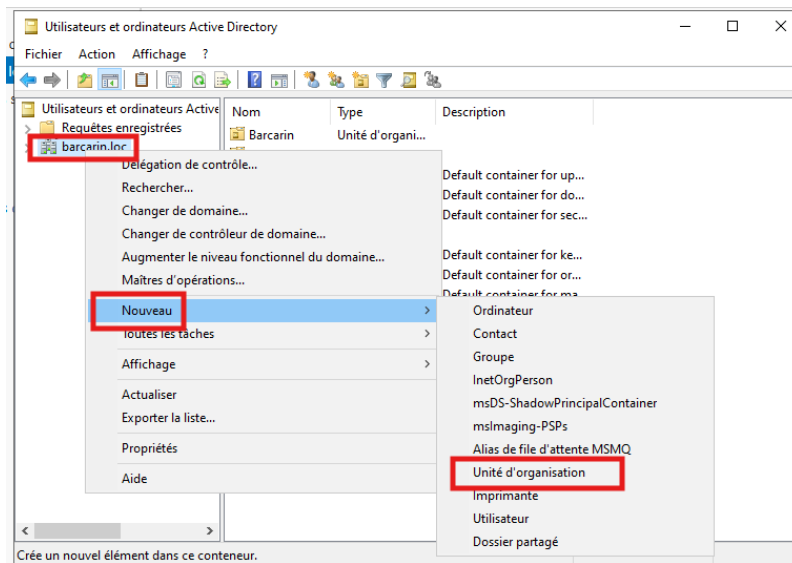
Pour faire de bonne GPO il faut une AD utilisateur et Ordinateur bien organiser nous allons réaliser ce schéma :



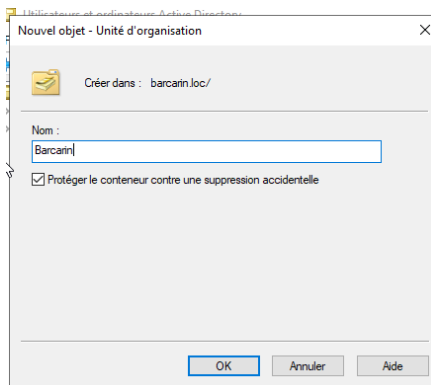
Rdv dans outils > Utilisateur et ordinateurs Active Directory :



Ensuite clic droit sur barcarin.loc > Nouveau > Unité d'organisation :

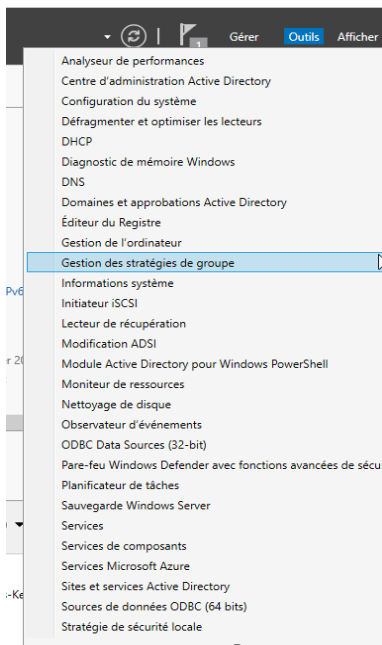


Donner Le nom de Barcarin a votre unité d'organisation pour suivre le schéma et cliquer sur ok :

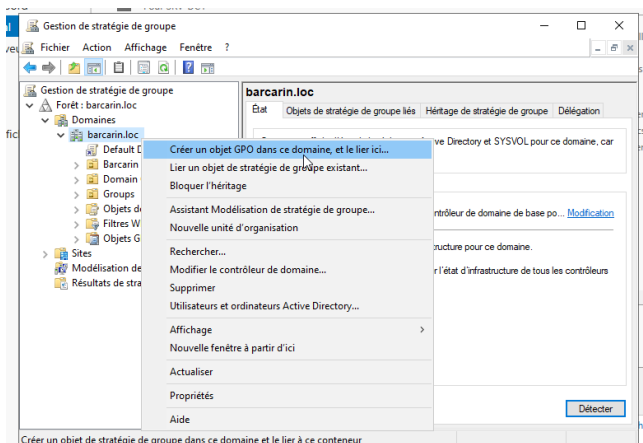


Clic droit sur Barcarin et faite de même afin de respecter le schéma

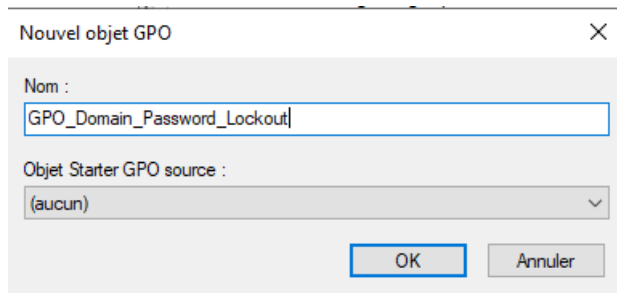
On va maintenant créer nos GPO rdv dans Outils > Gestion des Stratégie de Groupe :



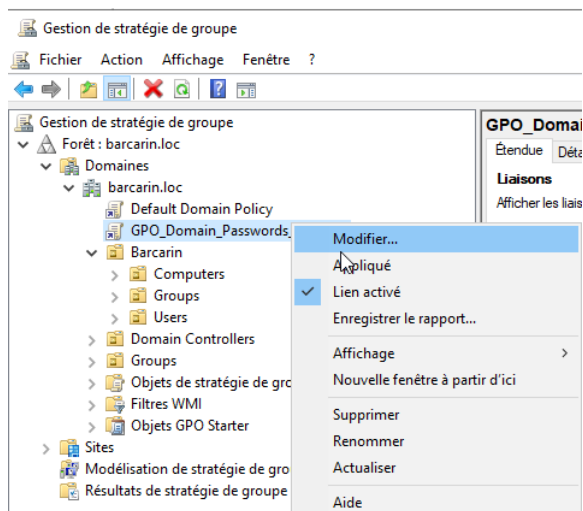
On vas crée une GPO pour sécurise les mots de passe et bloquer le brute force : Cliquer droit sur barcarin.loc > crée une GPO :



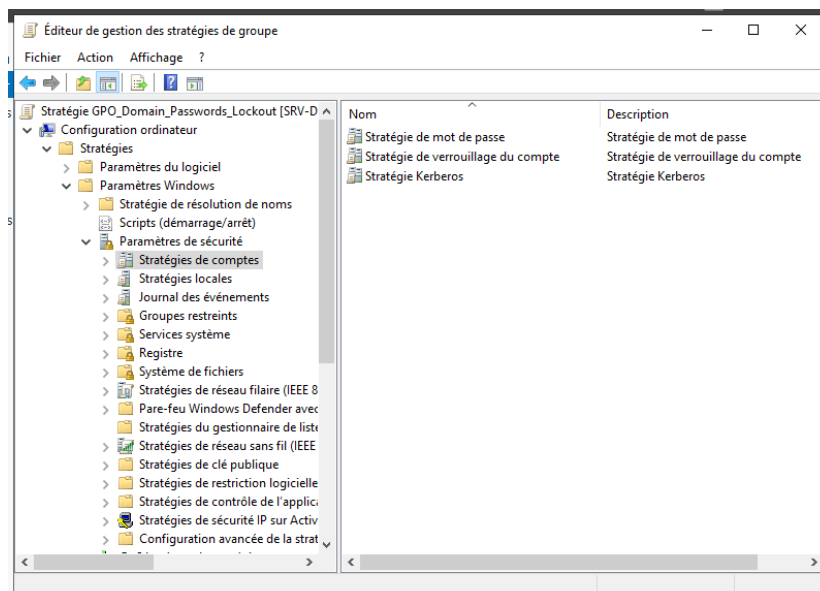
Entrez un nom et OK :



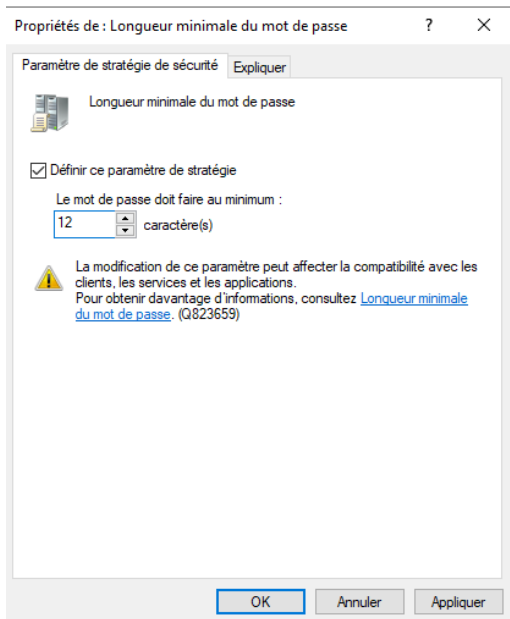
Ensuite clique droite et modifier :



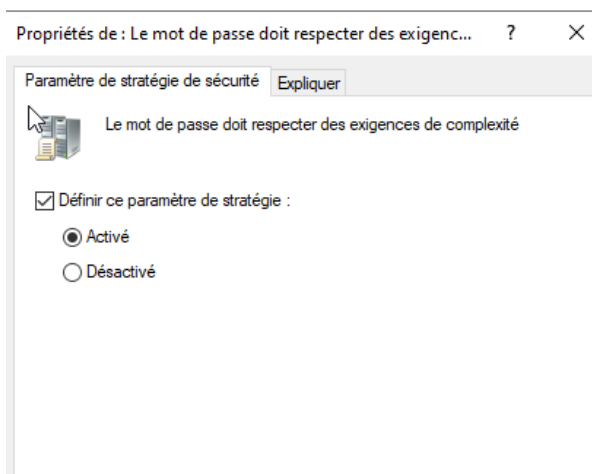
Ensuite rdv dans Configuration ordinateur > Stratégies > Paramètres Windows > Paramètres de sécurité > Stratégies de compte :



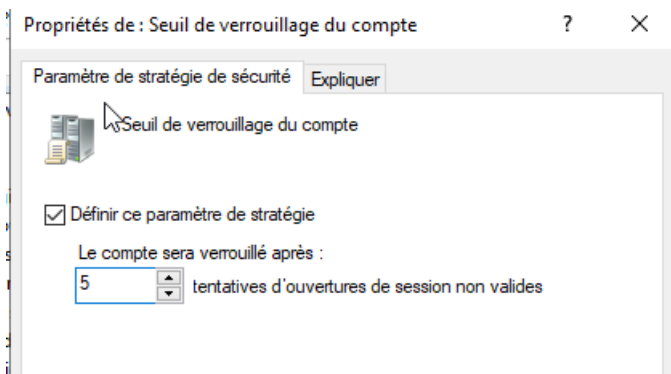
Dans Stratégie de mot de passe > Longueur Minimal m'était 12 et ok :



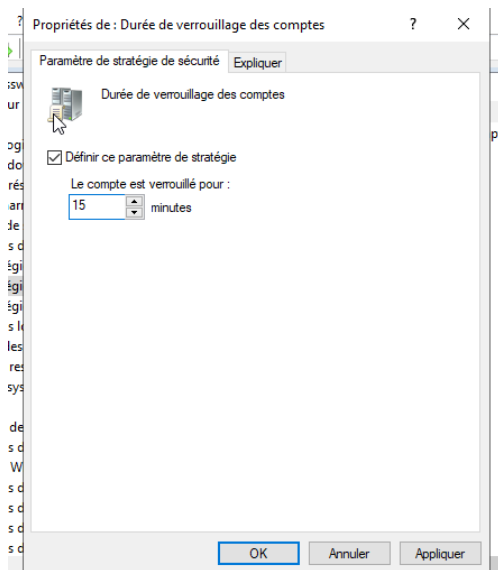
Au même endroit dans Le mot de passe doit respecter des exigences de complexité : Activé : n'oublié pas de de cliquer sur Activé puis OK



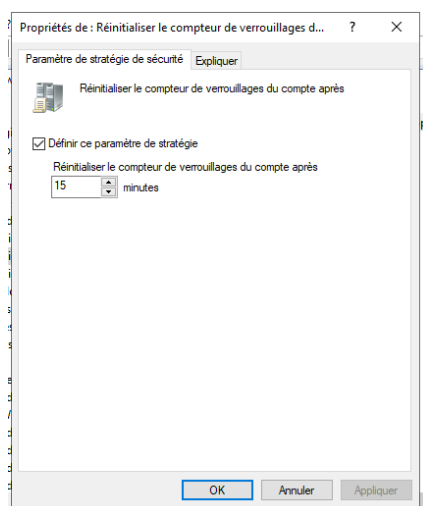
Revenez en arrière et aller dans Stratégie de verrouillage du compte > dans seuil de verrouillage de compte m'était 5 : n'oublié pas de de cliquer sur Activé puis OK



Au même endroit dans Durée de verrouillage... m'était 15 et ok : n'oublié pas de de cliquer sur Activé puis OK

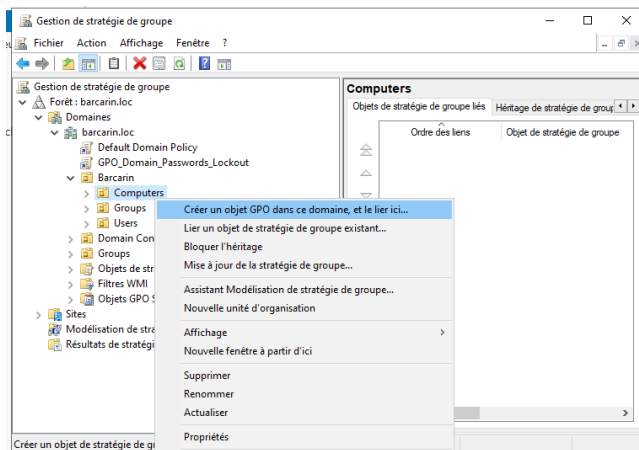


Dans Réinitialiser le compteur de verrouillage m'était 15 également : n'oublié pas de de cliquer sur Activé puis OK

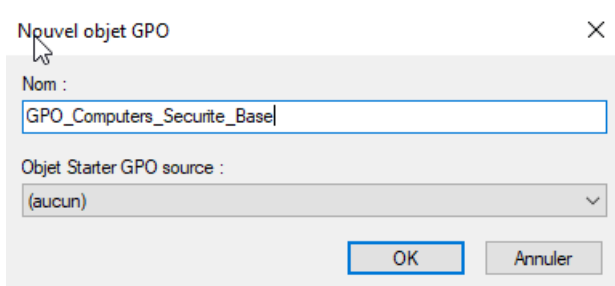


Et voila première GPO terminé :

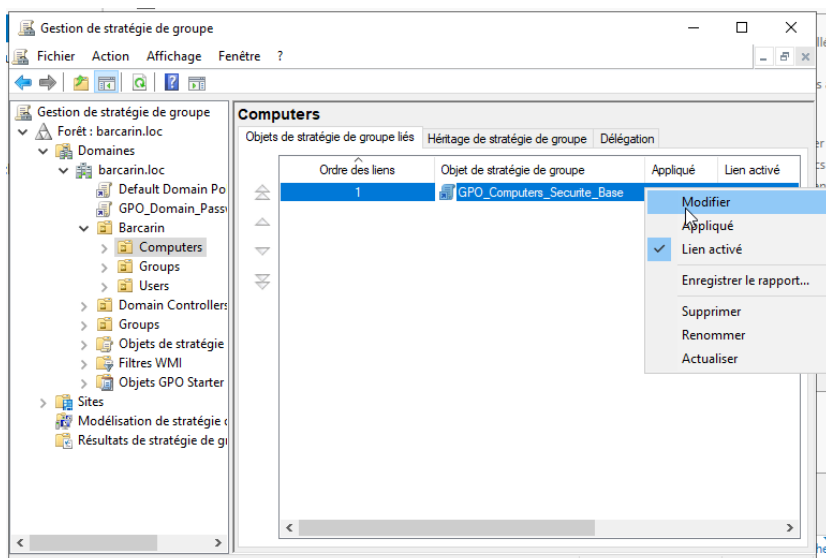
Passons a la 2eme GPO qui maintient le Par feu toujours actif de Windows et coupe LLMNR
c'est une GPO pour computers :



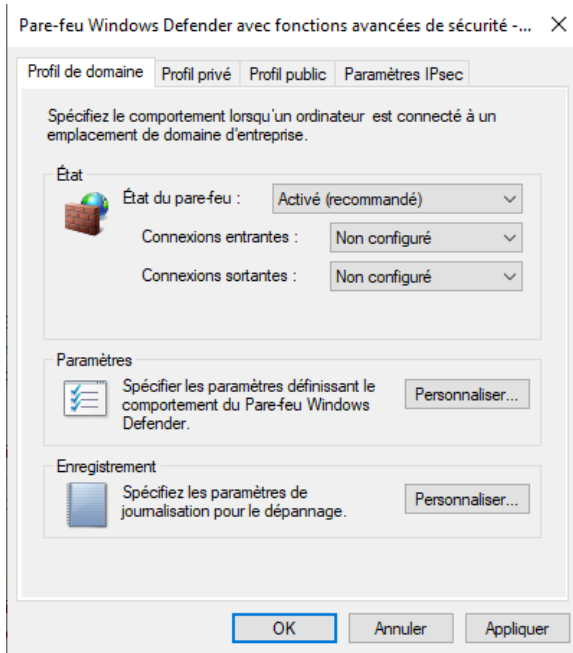
Donner lui un nom :



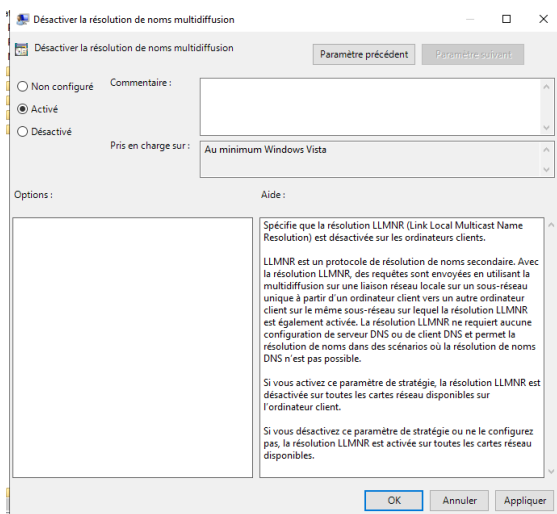
Clique droit et modifier :



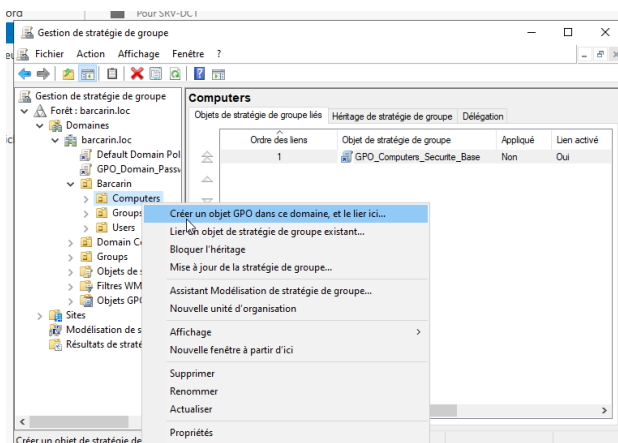
Pour Activer le pare-feu rdv dans Configuration ordinateur --> Stratégies --> Paramètres Windows --> Paramètres de sécurité --> Pare-feu Windows Defender avec fonctions avancées de sécurité --> clique sur Pare-feu Windows Defender... (racine) --> dans le panneau du milieu : Profil Domain puis m'étais l'état du par feu : Activé et OK n'oublié pas de cliquer sur Activé puis OK



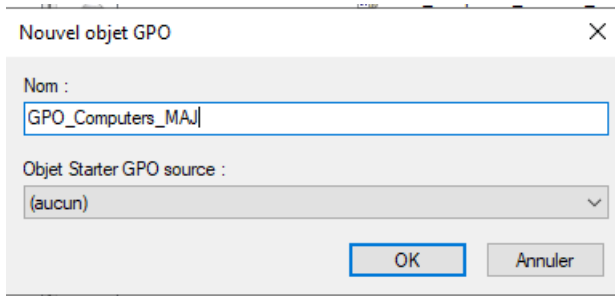
Pour désactiver LLMNR aller dans → Configuration ordinateur → Stratégies → Modèles d'administration → Réseau → Client DNS puis Désactiver la résolution de noms multidiffusion : Activé n'oubliez pas de cliquer sur Activé puis OK



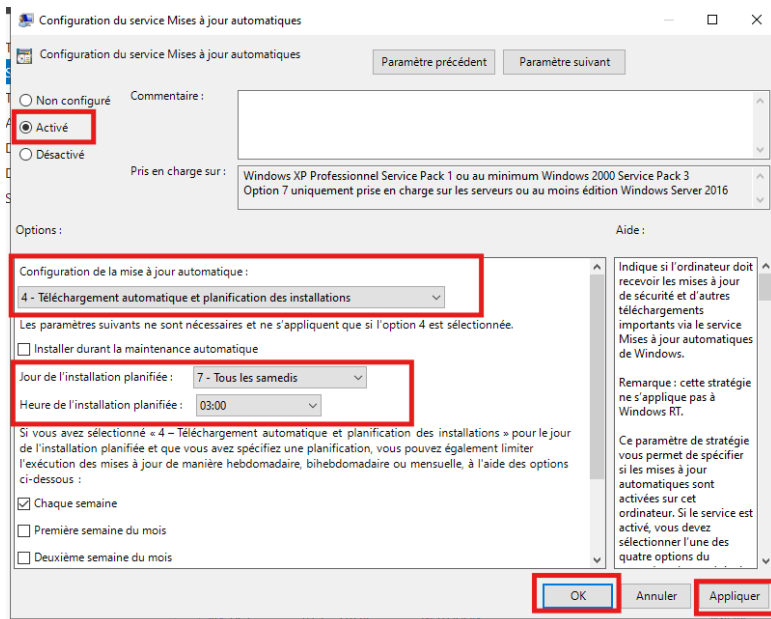
Pour la GPO 3 Rendre le PC tout le temps à Jour dans l'OU Computers :



M'était un nom :

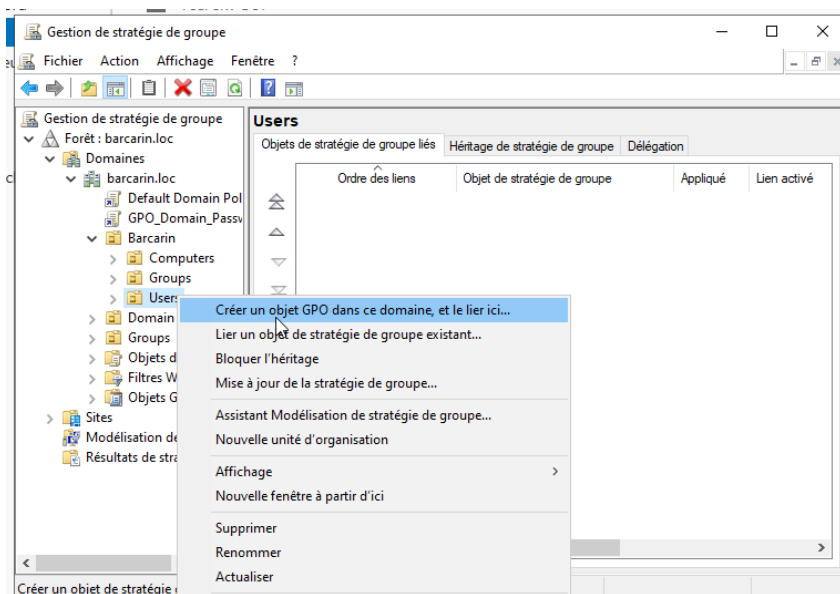


Ensuite rdv dans → Configuration ordinateur → Stratégies → Modèles d'administration → Composants Windows → Windows Update : N'oubliez pas d'appliquer et OK

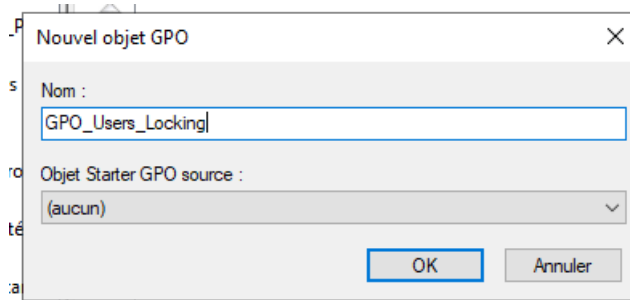


GPO 4 verrouille la session automatiquement dans l'OU User

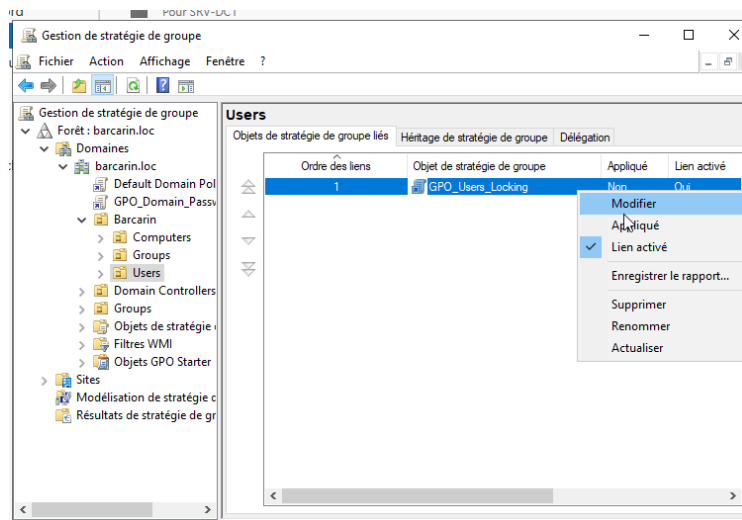
Crée une nouvelle GPO :



Donner un nom :

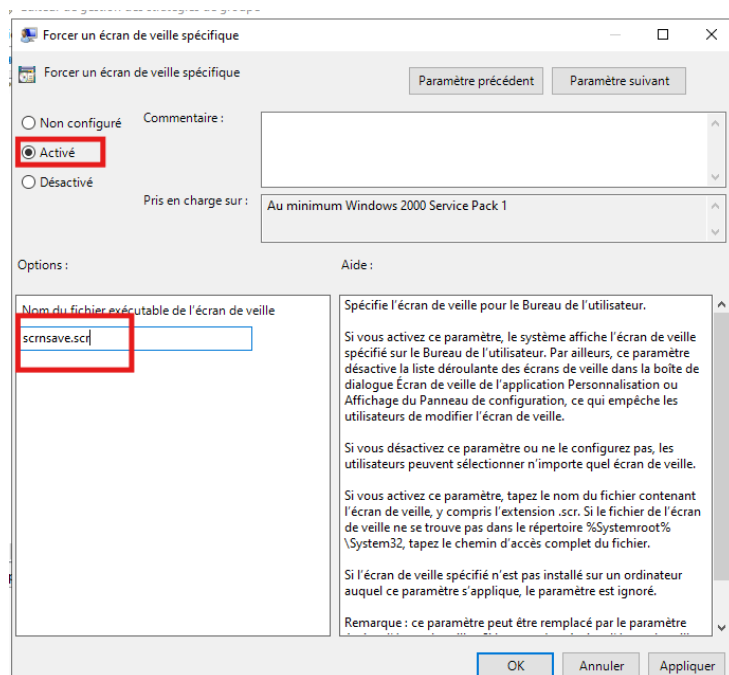


Modifier :

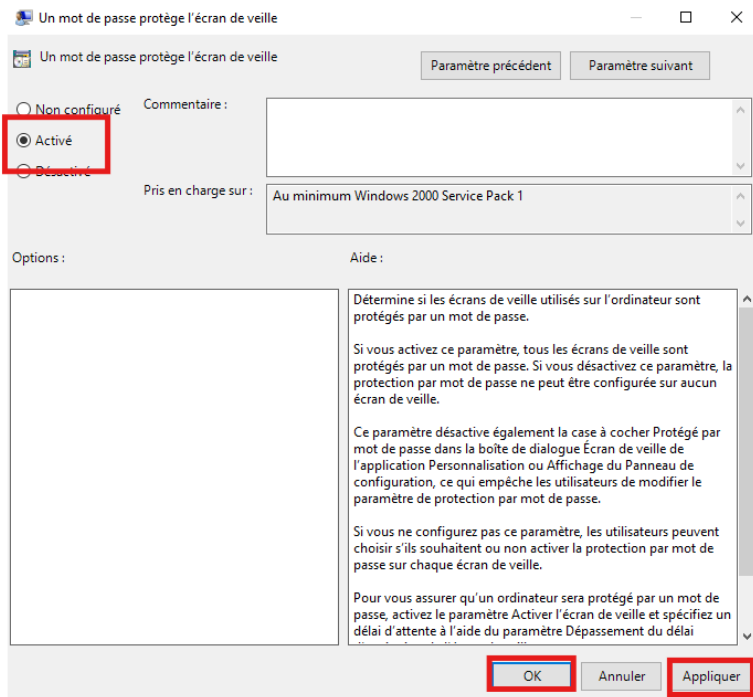


Rdv dans → Configuration utilisateur → Stratégies → Modèles d'administration → Panneau de configuration → Personnalisation :

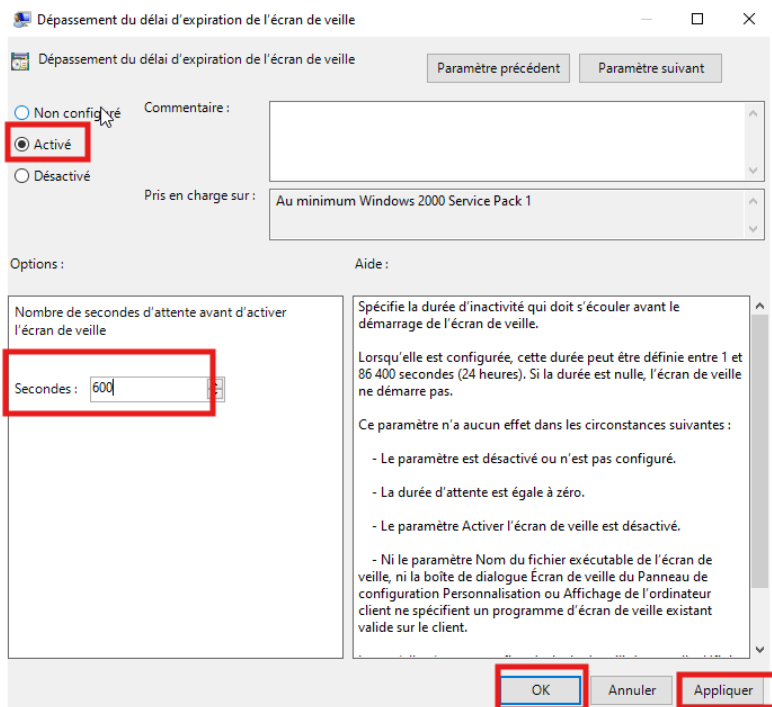
Forcer un écran de veille spécifique : Appliquer et ok



Au même endroit dans un mdp protège l'écran de veille :

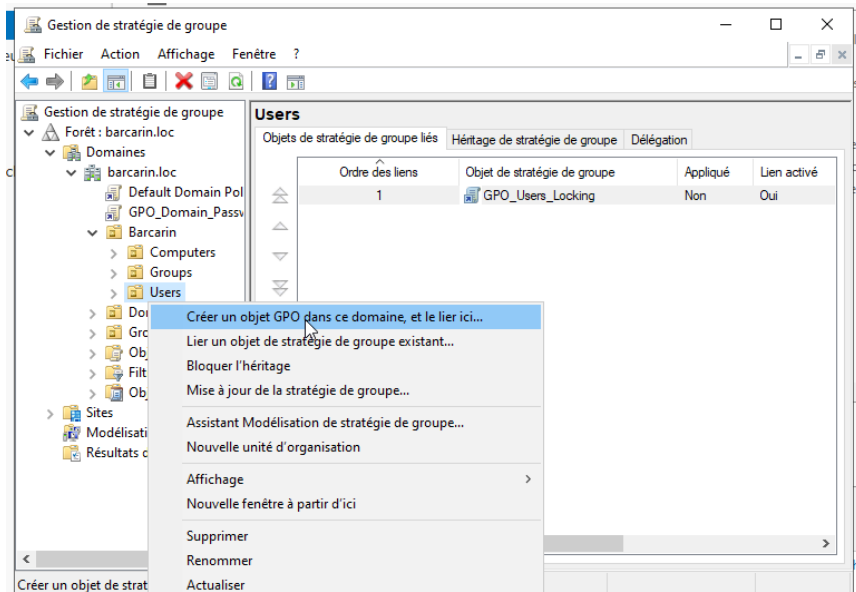


Toujours au même endroit dans Délai d'expiration de l'écran de veille : Activé :

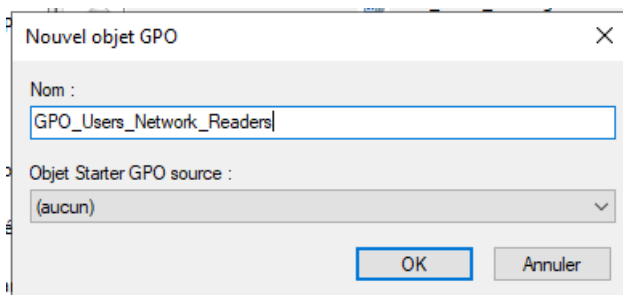


GPO 5 Monte automatiquement les partages OU Users :

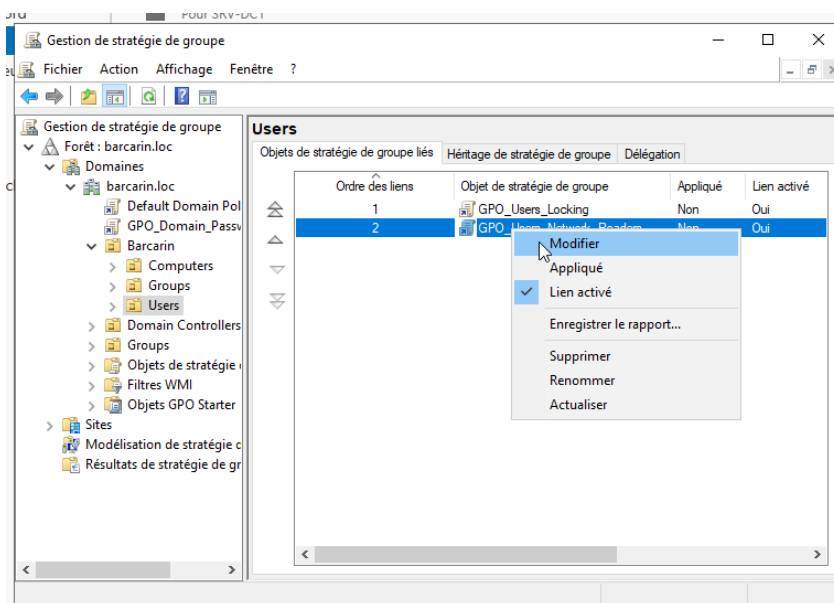
Crée donc un nouvel GPO



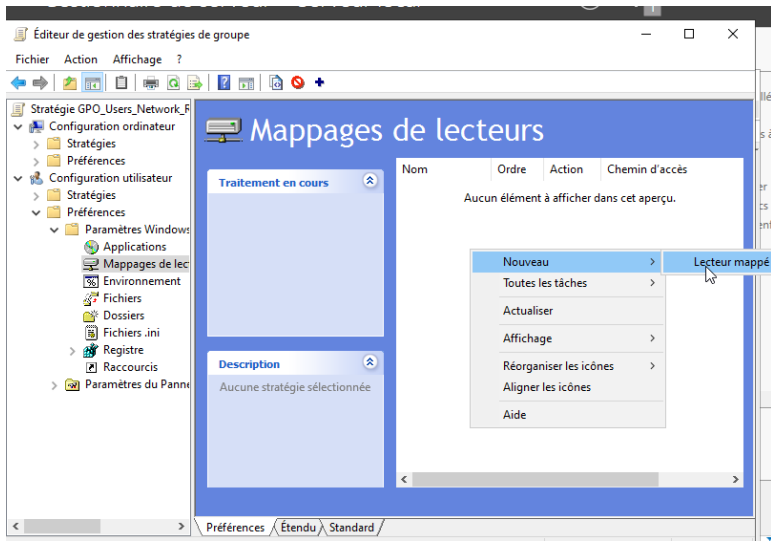
Attribuez-lui un nom :



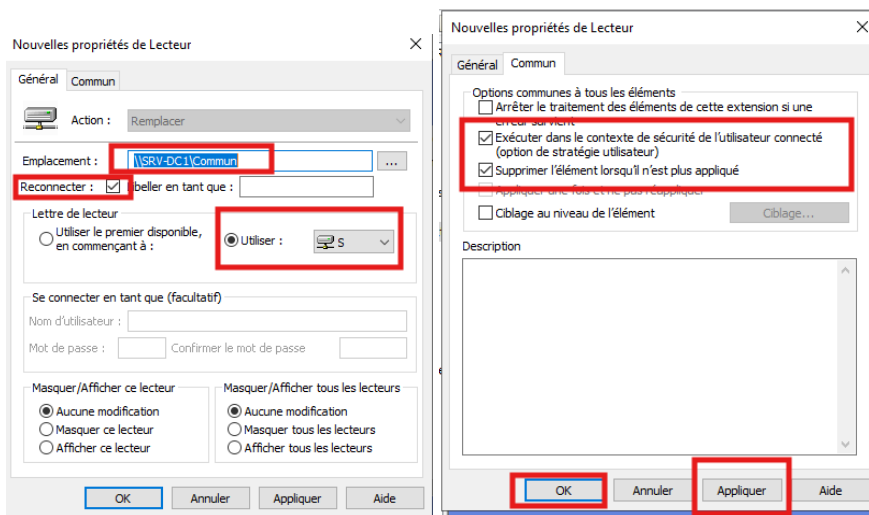
Ensuite modifier :



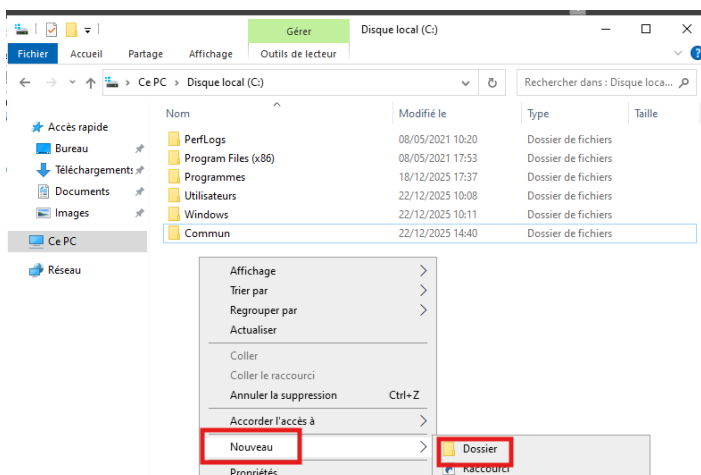
Ensuite rdv dans Configuration utilisateur → Préférences → Paramètres Windows → Mappages de lecteurs Clic droit → Nouveau → Lecteur mappé



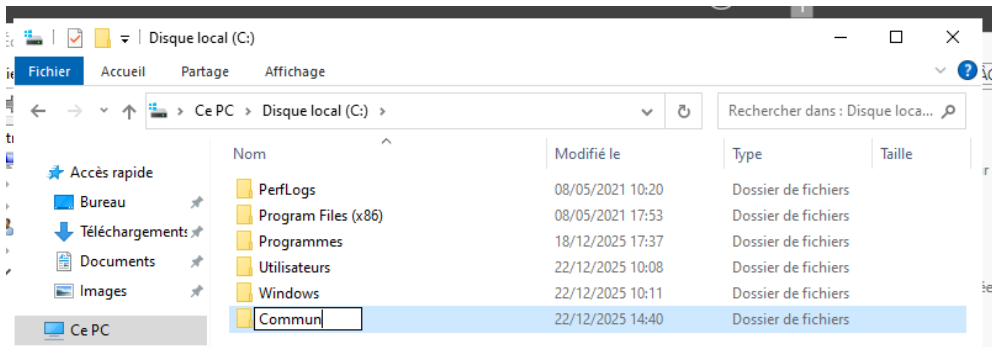
M'était la conf ci-dessous ceci et pour le dossier perso onglet Général et Commun :



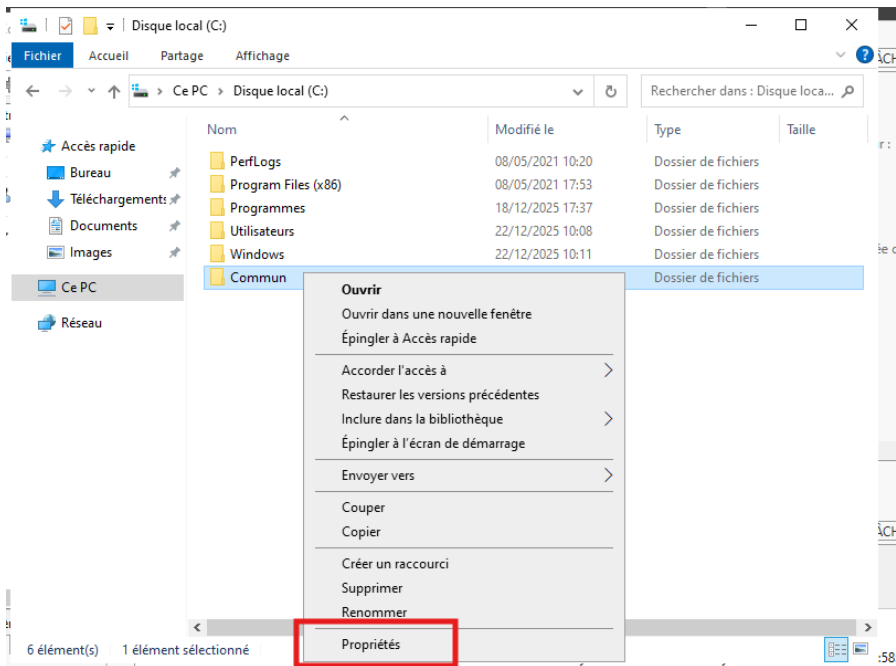
Pour crée un dossier Partagé RDV dans C:/ faite clique droit nouveau et Dossier :



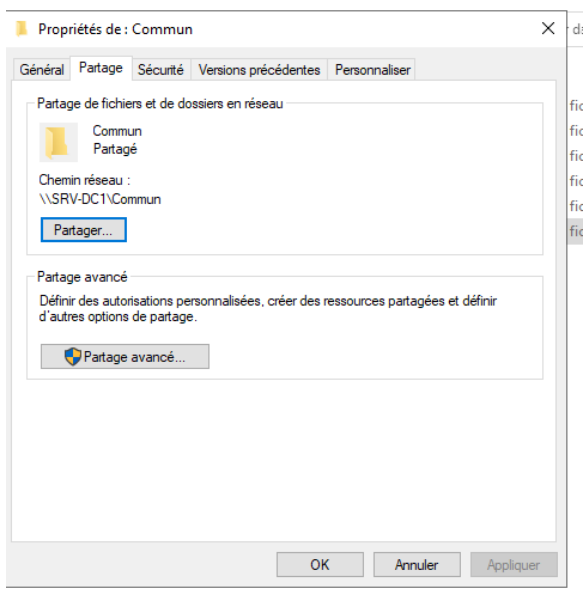
Attribuez-lui un nom :



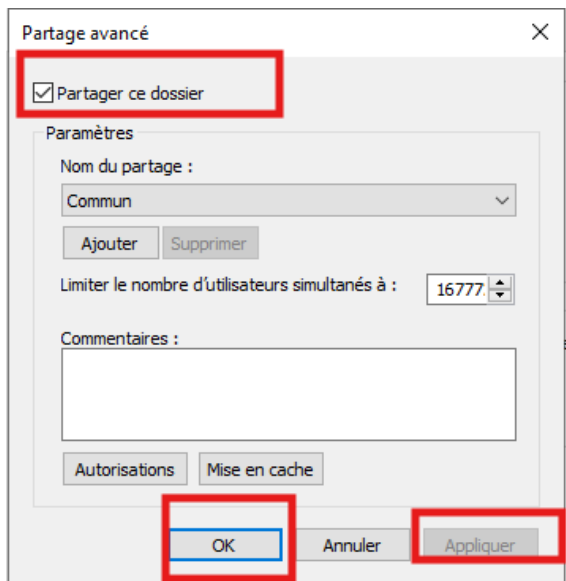
Ensuite clique droit Propriété :



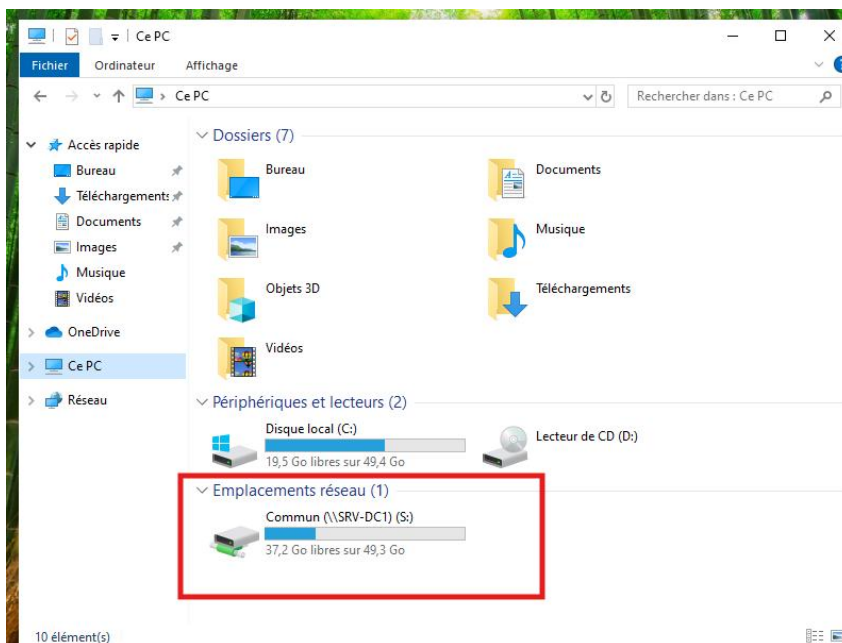
Dans l'onglet partage cliquer sur « Partage avancé... » :



Cliquer sur Partager ce dossier Appliquer puis OK par défaut ce dossier vas etre μPartagé avec toute les personne présente dans le domaine :



Ensuite vous pouvez vous rendre sur le Pc client pour vérifier le dossier et bien apparue automatiquement de Ce PC grâce à notre GPO :



Pour vérifier le reste d nos règle GPO faite gupdate /force et gresult /r en mode Admin :

```
S
H Paramètre de l'ordinateur
S
-----
N CN=DESKTOP-ADMIN,CN=Computers,DC=barcarin,DC=loc
T Heure de la dernière application de la stratégie de groupe : 22/12/2025 à 14:56:30
O Stratégie de groupe appliquée depuis : SRV-DC1.barcarin.loc
Seuil de liaison lente dans la stratégie de groupe : 500 kbps
Nom du domaine..... : BARCARIN
Type de domaine..... : Windows 2008 ou supérieur

Objets Stratégie de groupe appliqués
-----
Default Domain Policy
GPO_Domain_Passwords_Lockout

Les objets stratégie de groupe n'ont pas été appliqués
car ils ont été refusés

-----
L Stratégie de groupe locale
Filtrage : Non appliqué (vide)
```

Et pour les règle pour l'utilisateur :

```
-----
CN=Robin Faverjon,OU=Users,OU=Barcarin,DC=barcarin,DC=loc
Heure de la dernière application de la stratégie de groupe : 22/12/2025 à 14:56:32
Stratégie de groupe appliquée depuis : SRV-DC1.barcarin.loc
Seuil de liaison lente dans la stratégie de groupe : 500 kbps
Nom du domaine : BARCARIN
Type de domaine : Windows 2008 ou supérieur

Objets Stratégie de groupe appliqués
-----
GPO_Users_Locking
GPO_Users_Network_Readers

Les objets stratégie de groupe n'ont pas été appliqués
car ils ont été refusés

-----
Stratégie de groupe locale
Filtrage : Non appliqué (vide)

L'utilisateur fait partie des groupes de sécurité suivants
-----
Utilisateurs du domaine
Tout le monde
Administrateurs
Utilisateurs
INTERACTIF
OUVERTURE DE SESSION DE CONSOLE
Utilisateurs authentifiés
Cette organisation
LOCAL

Administrateurs
Utilisateurs
INTERACTIF
OUVERTURE DE SESSION DE CONSOLE
Utilisateurs authentifiés
Cette organisation
LOCAL
Identité déclarée par une autorité d'authentification
Niveau obligatoire élevé
```

Et voilà la configuration des GPO et Terminer bravo !